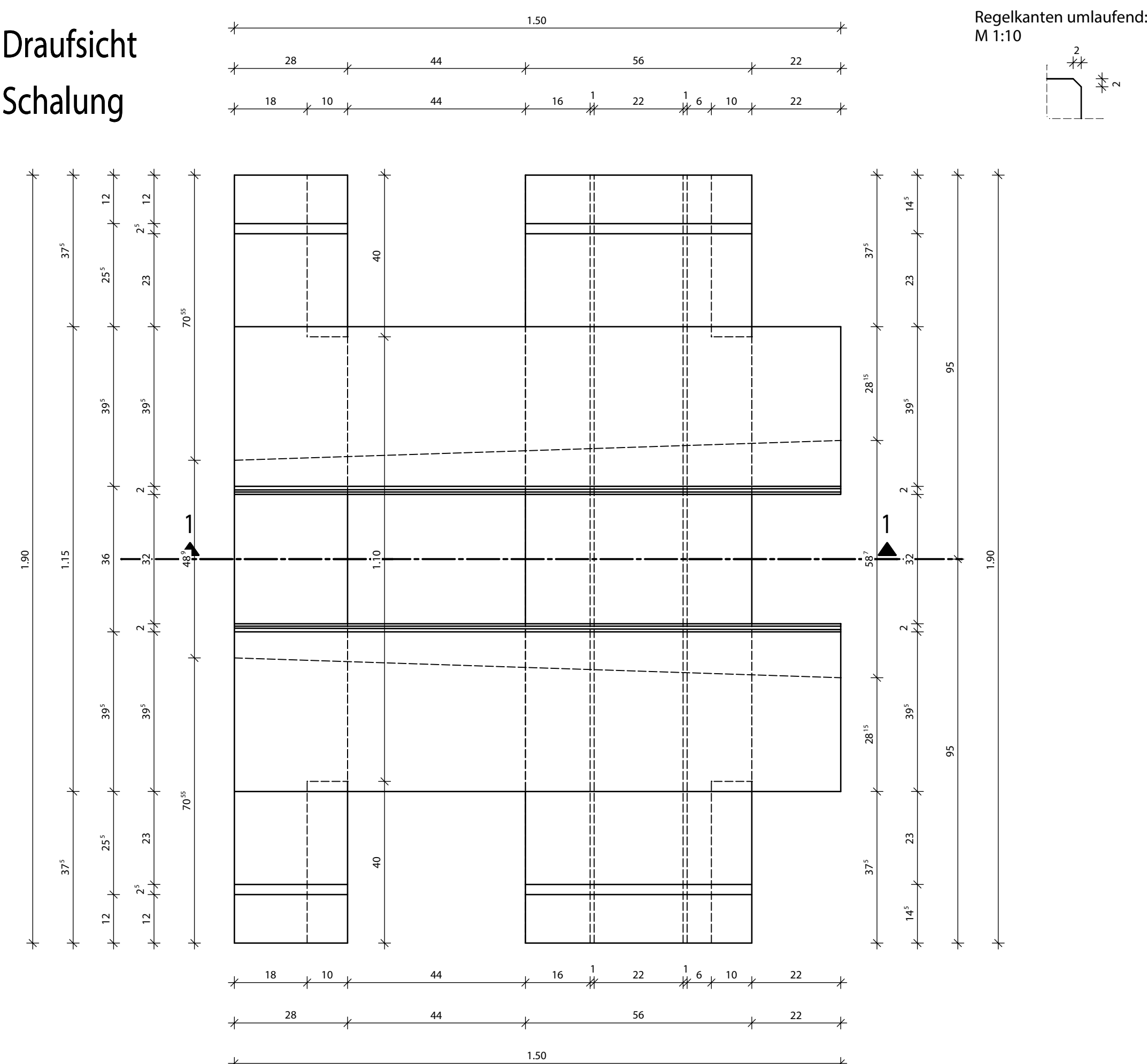
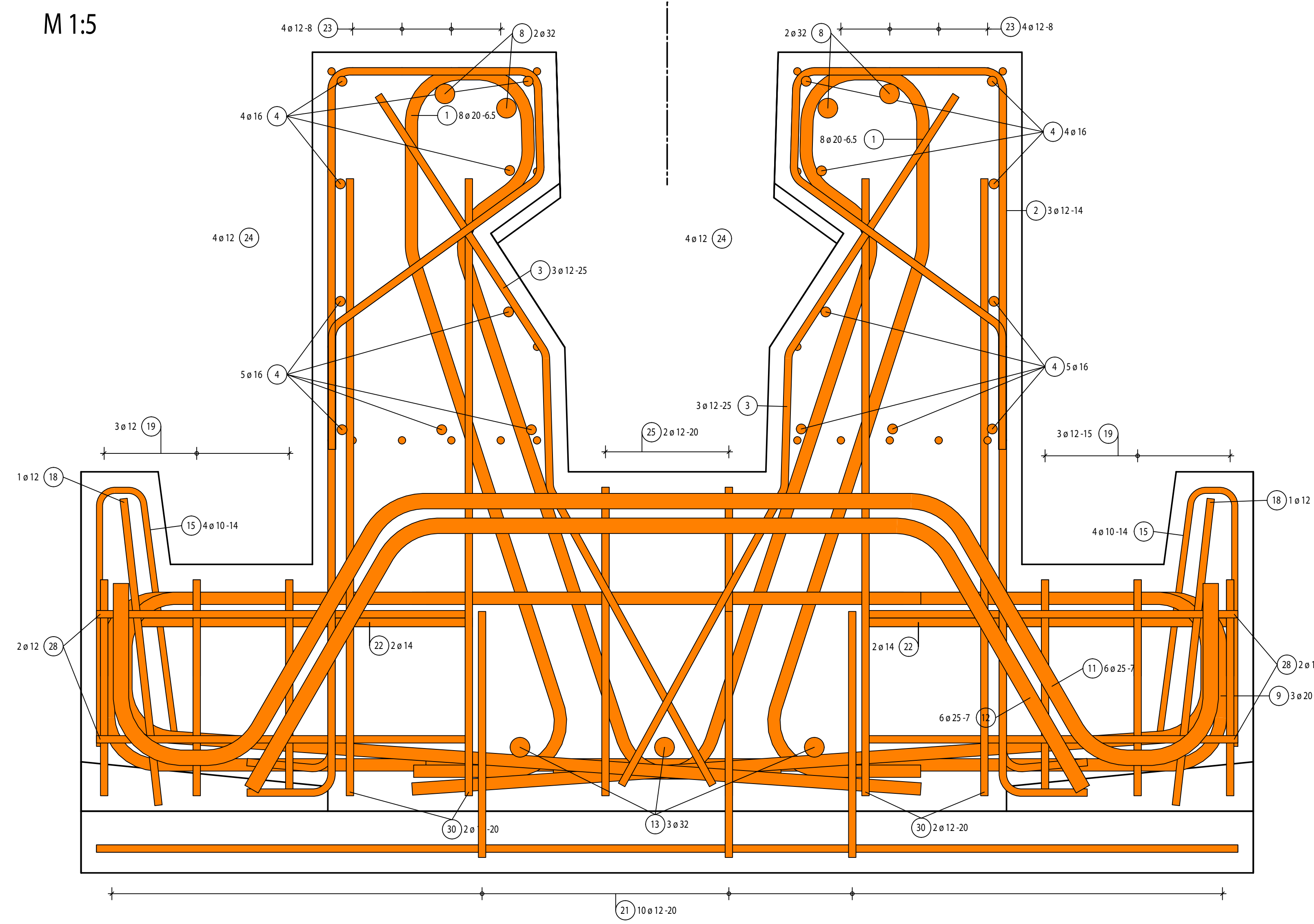


FT - Fundament Typ IV: Stahlbeton - Fuß, 4x herstellen wie gezeichnet

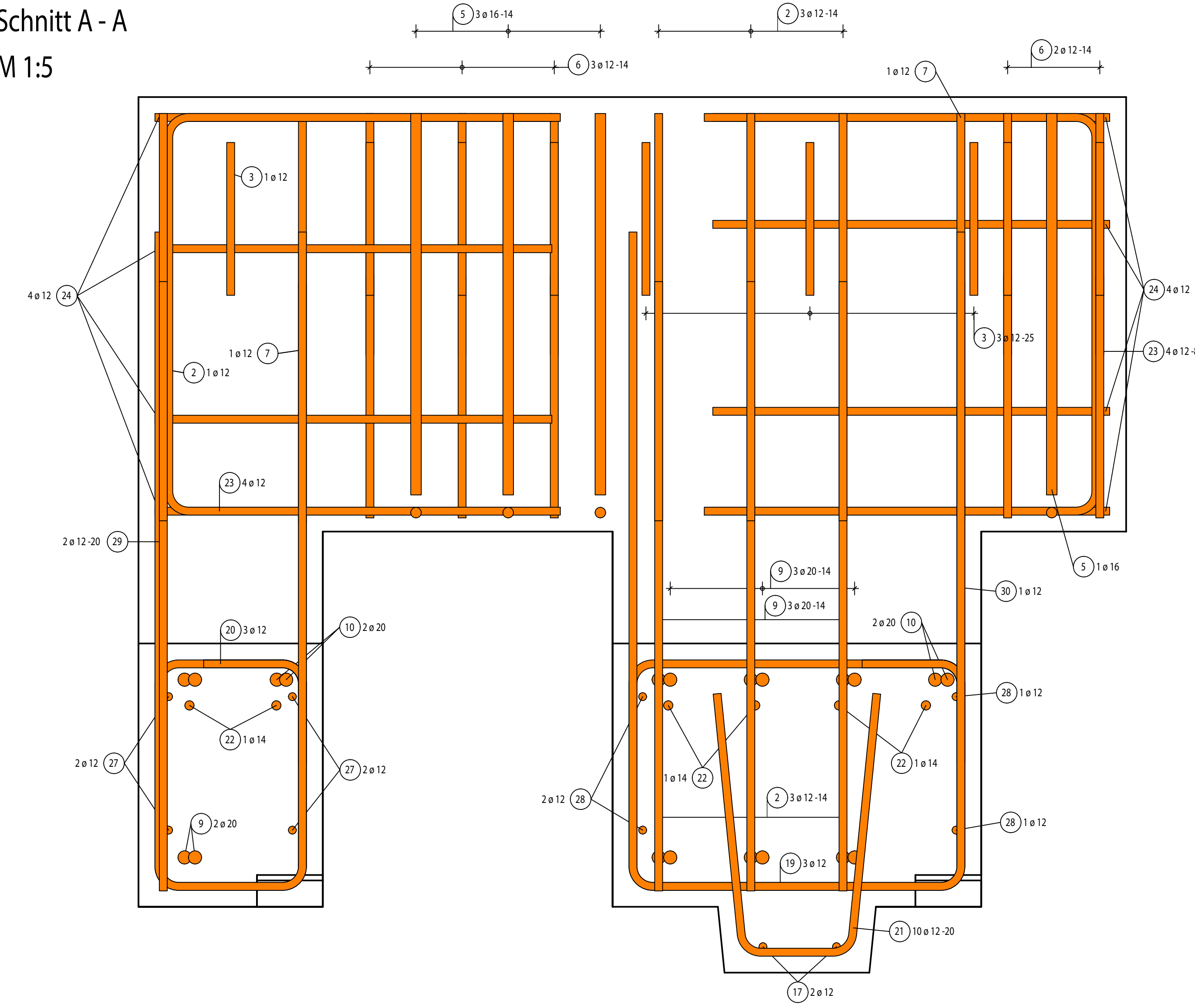
Draufsicht
Schalung



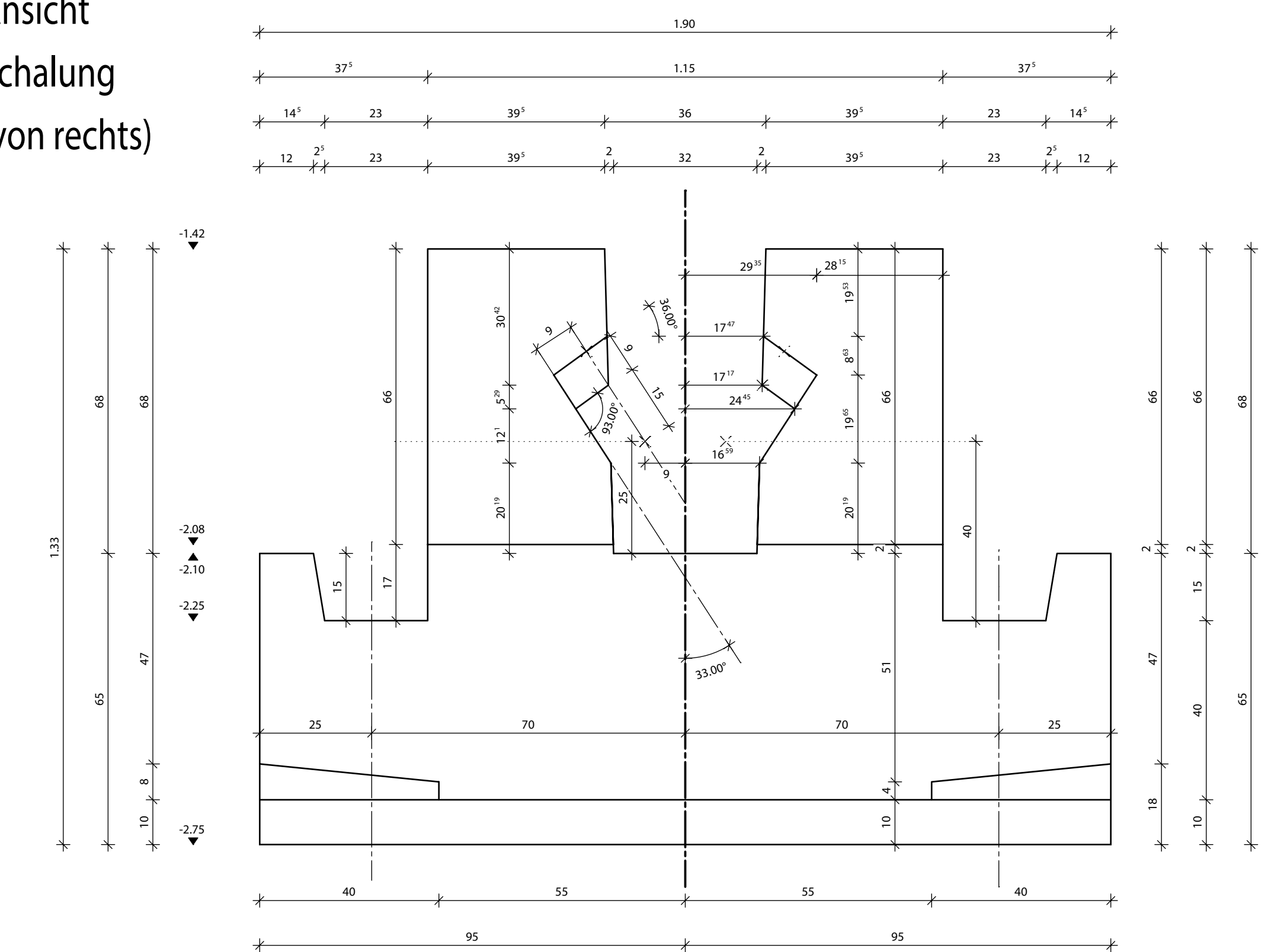
Schnitt 3 - 3
M 1:5



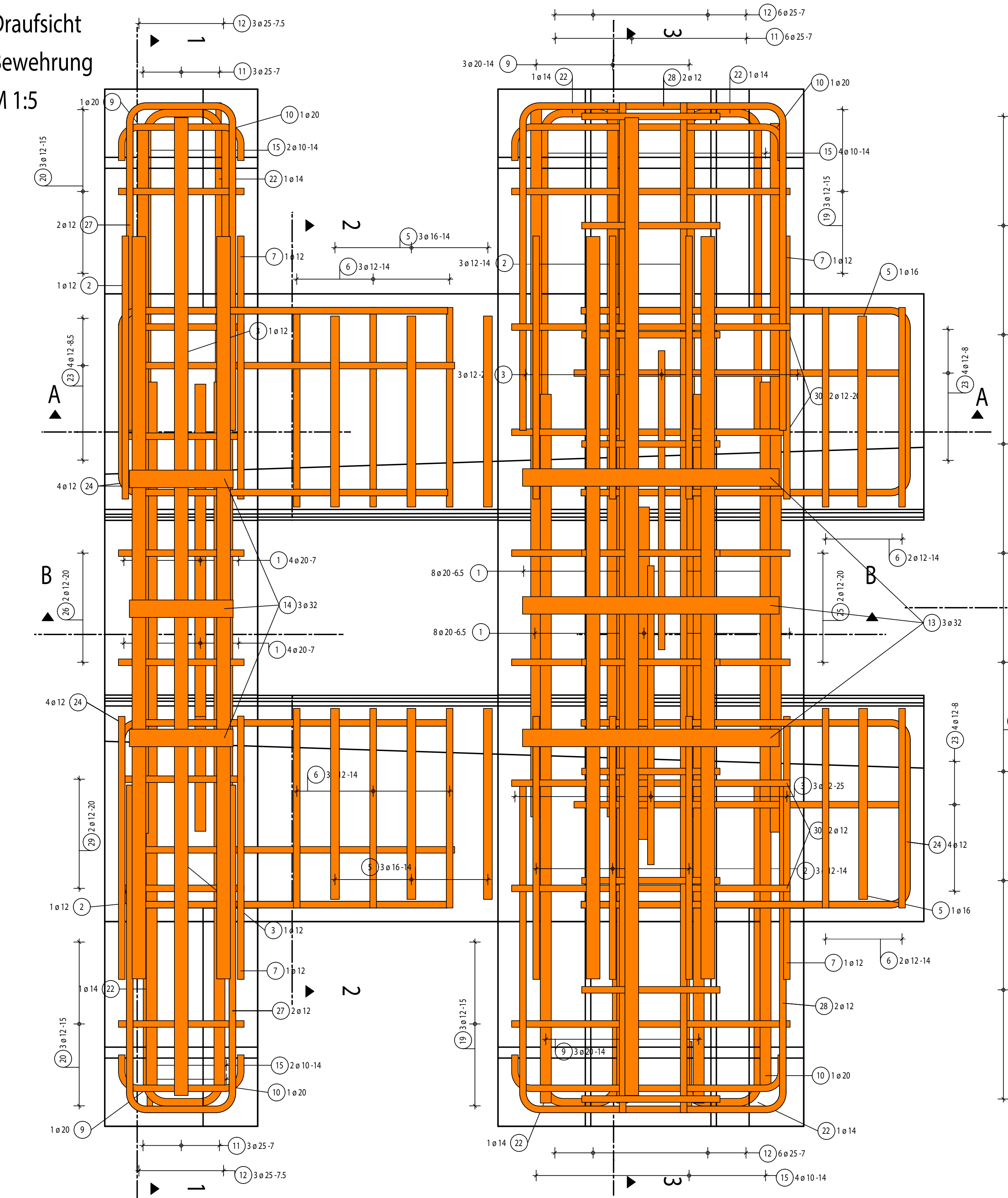
Schnitt A - A
M 1:5



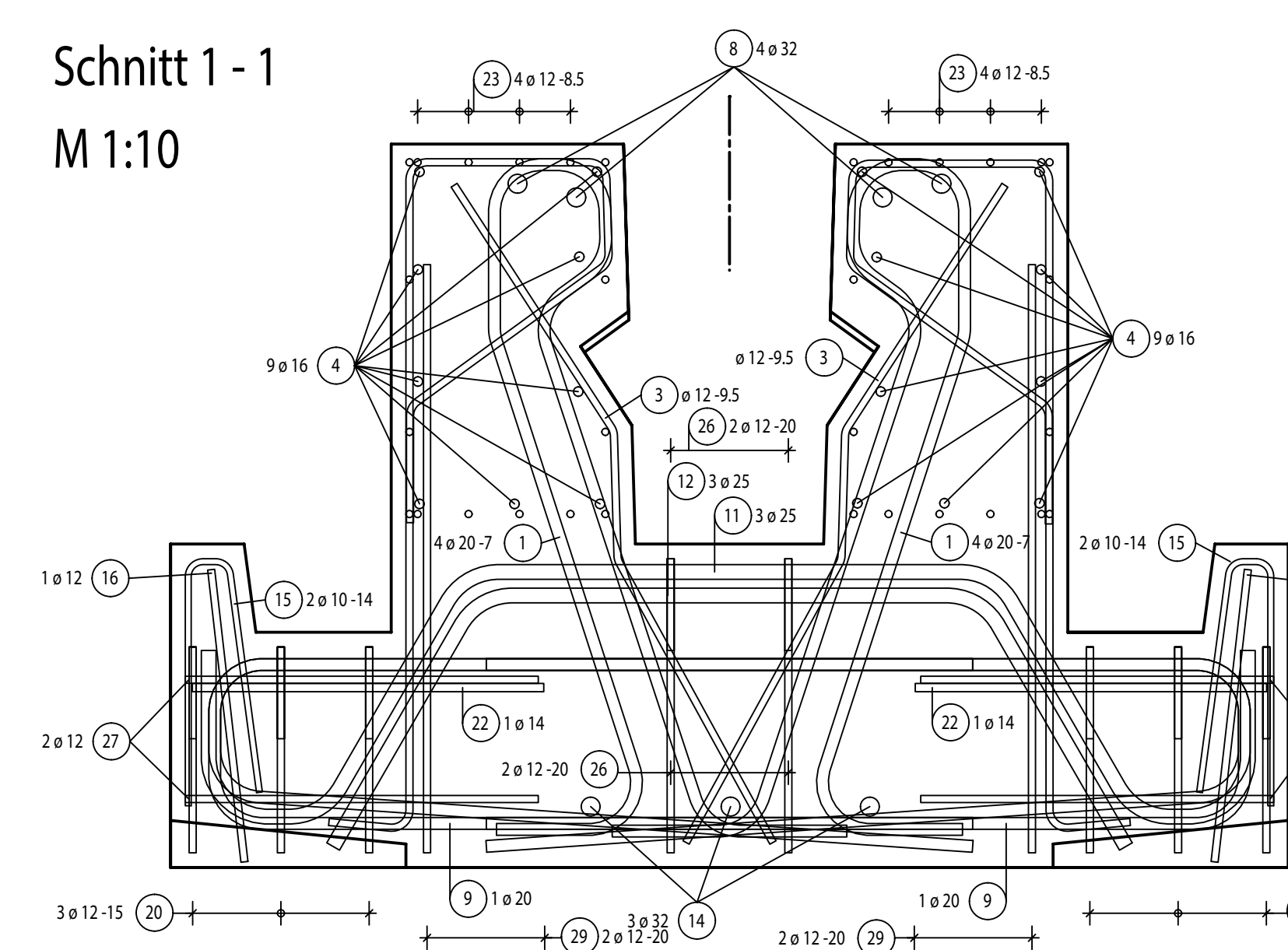
Ansicht
Schalung
(von rechts)



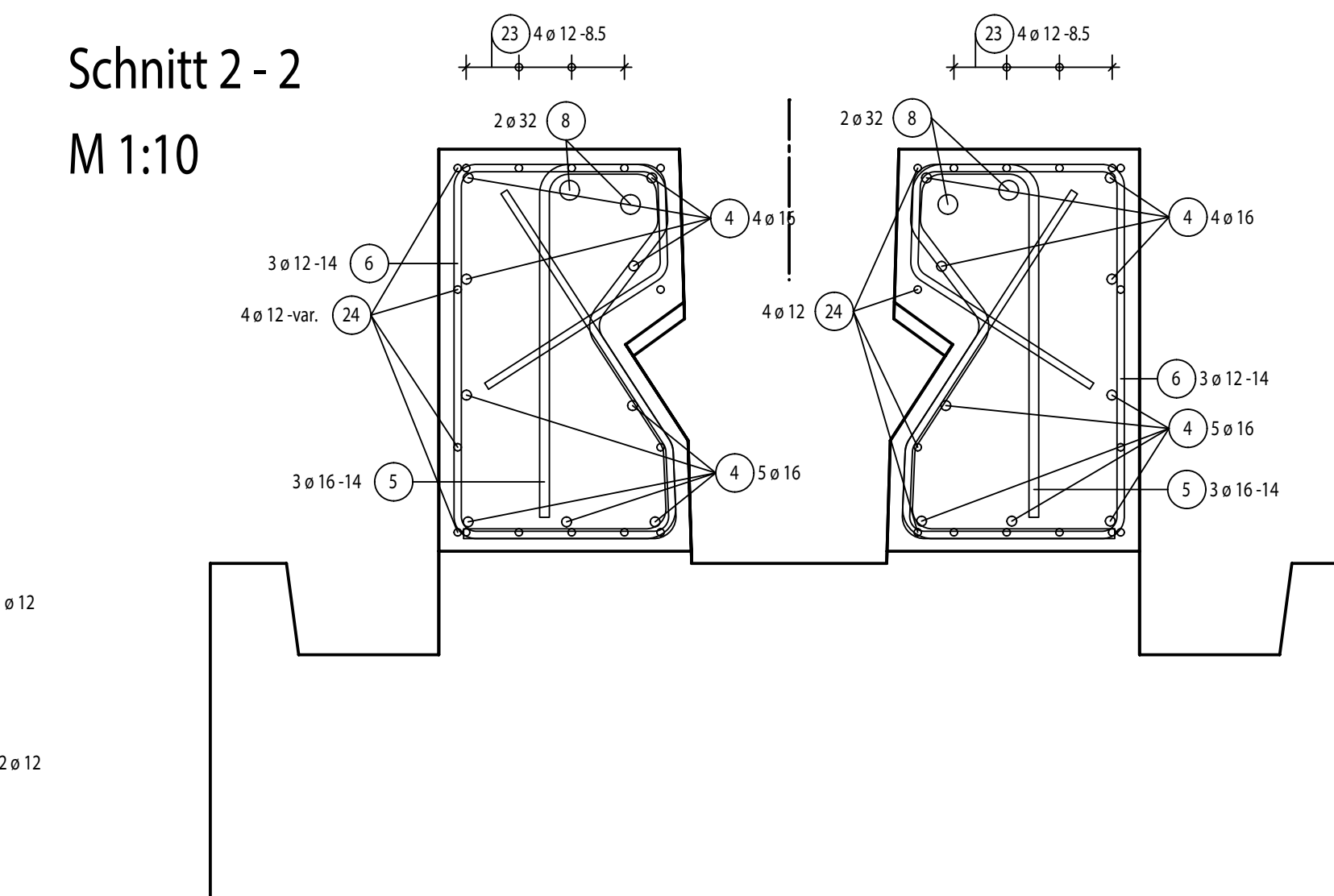
Draufsicht
Bewehrung
M 1:5



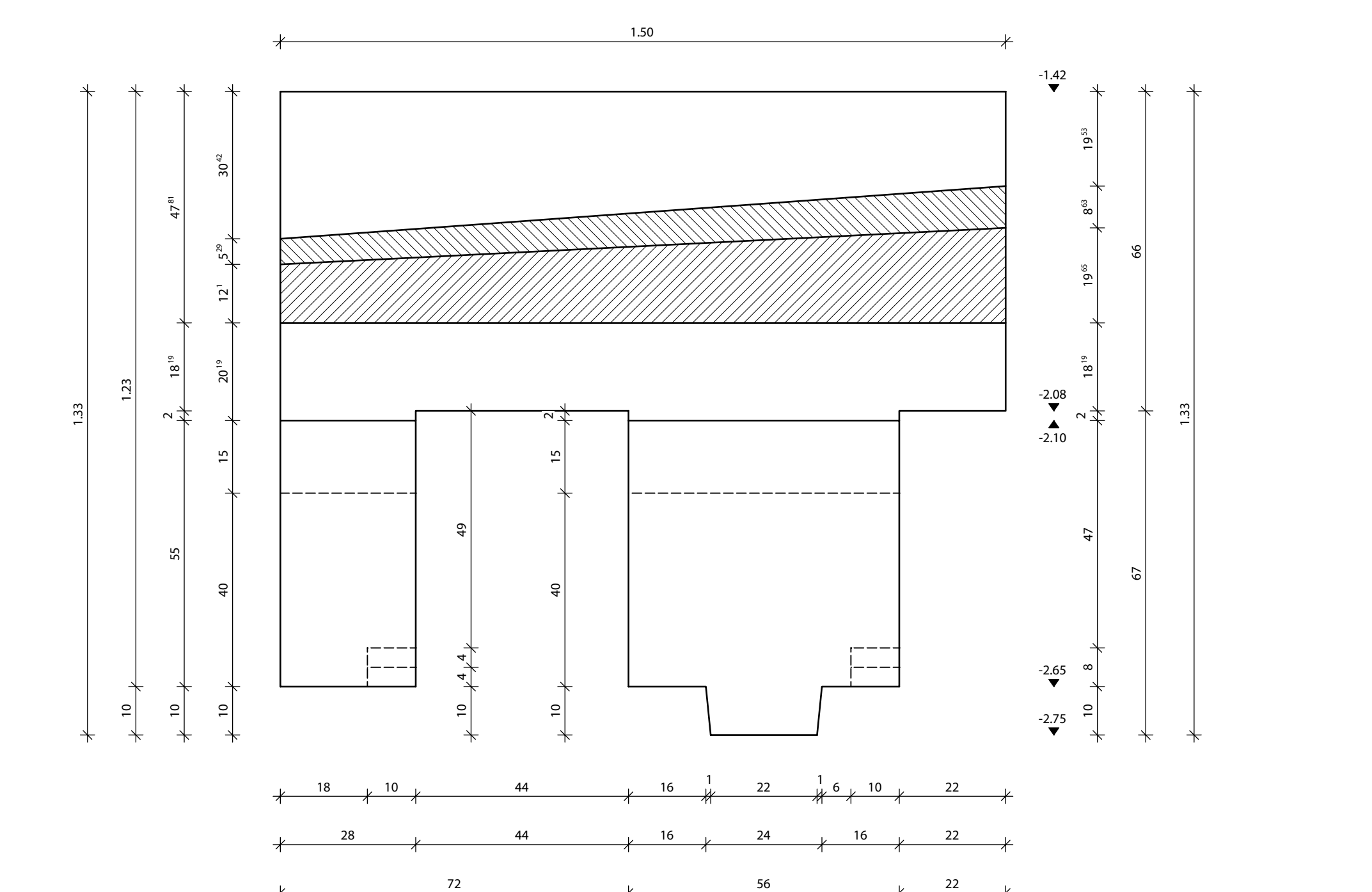
Schnitt 1 - 1
M 1:10



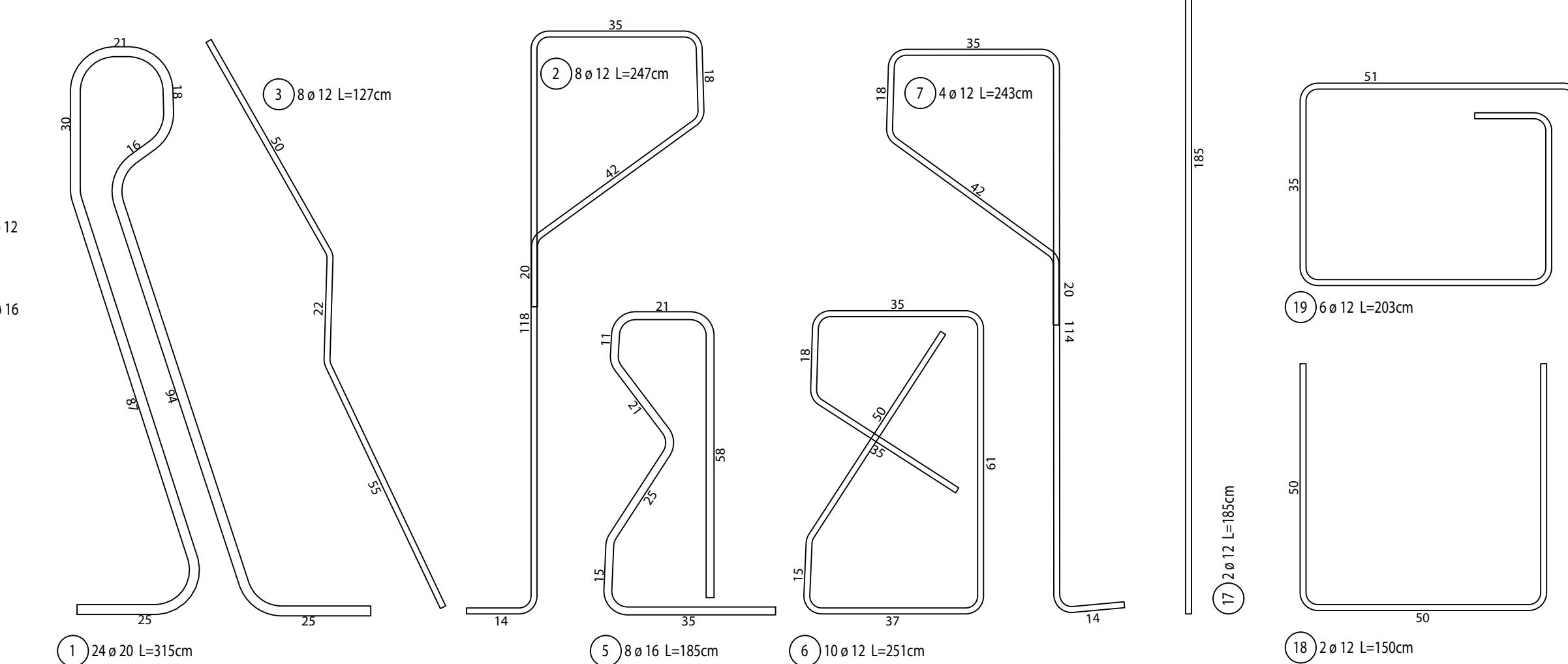
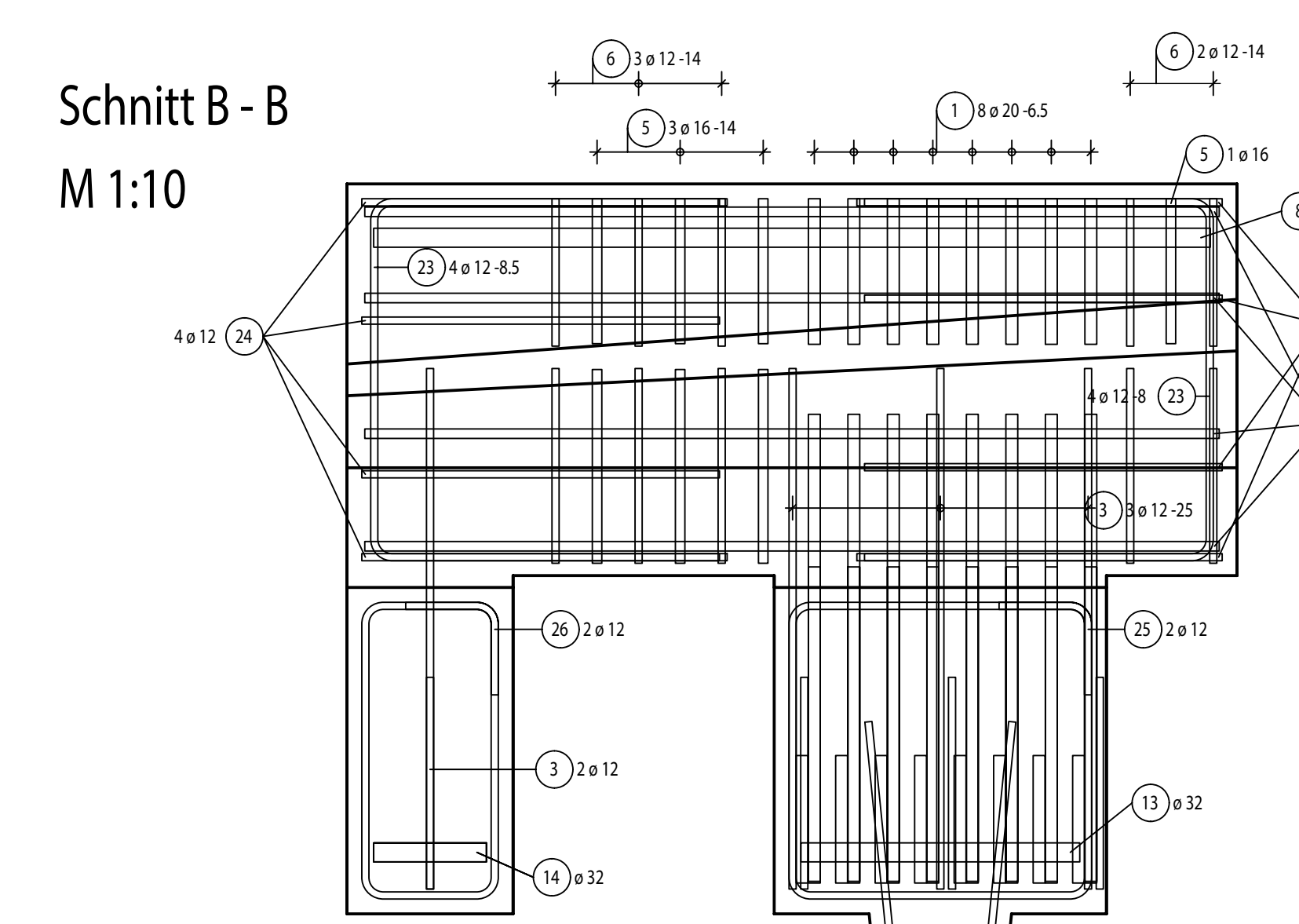
Schnitt 2 - 2
M 1:10



Schnitt 1 - 1
Schalung



Schnitt B - B
M 1:10



Stabliste

Pos.	Stück	Ø	Einzel Länge	Gesamt Länge	Masse
		mm	mm	mm	kg
1	24	20	315	7560	106,73
2	8	12	247	1976	17,55
3	8	12	127	1016	9,02
4	18	16	144	2592	40,95
5	8	16	185	1480	23,38
6	10	12	251	2510	22,29
7	4	12	243	972	8,63
8	4	32	141	564	35,51
9	8	20	289	2312	57,11
10	4	20	284	1136	28,96
11	9	25	250	2250	103,18
12	9	25	187	1683	64,80
13	3	32	047	141	8,90
14	3	32	019	637	3,60
15	12	10	090	1080	6,06
16	2	12	123	246	2,18
17	2	12	185	370	3,29
18	3	12	150	450	2,66
19	6	12	203	1218	10,82
20	6	12	147	882	7,83
21	10	12	088	980	8,70
22	6	14	134	804	9,73
23	16	12	181	2896	25,72
24	16	12	155	2480	22,02
25	2	12	231	462	4,14
26	2	12	177	354	3,14
27	4	12	140	560	4,97
28	4	12	169	676	6,00
29	4	12	223	892	7,92
30	4	12	251	1004	8,92

Gesamtwerte (kg): 742,51

Herstellertoleranzen:
An den Kontaktstellen der Bauteile sind höhere Genauigkeiten
(Abmessungen, Winkel und Abstände) einzuhalten,
so dass ein reibungsloser Zusammenbau
und eine kraftschlüssige Verbindung sichergestellt werden.

FT - Fuß F-01		F-01	
Stückzahl:	4 Stück	Oberflächenbeschaffenheit:	
Volumen:	1,632m³	▽ abgerieben	⊙ Sichtbeton schalungsglätt
Gewicht:	4,08to	▽▽ geglättet	⊕ flügelglättet / feinstglättet
Betonqualität:	C 40/50	△△△ rauh	⊞ Struktur
statische Position:		Expositionsklasse:	XC 2
Betondeckung:		BSI 5005 / BSI 500M	
	oben: 2,5 cm seitlich: 2,5 cm unten: 2,5 cm	Mindestwerte für Bewehrungsabstände (vgl. bei Betonstahl S 505 gemäß DIN EN 12511 Tab. 2)	
Kanten:			