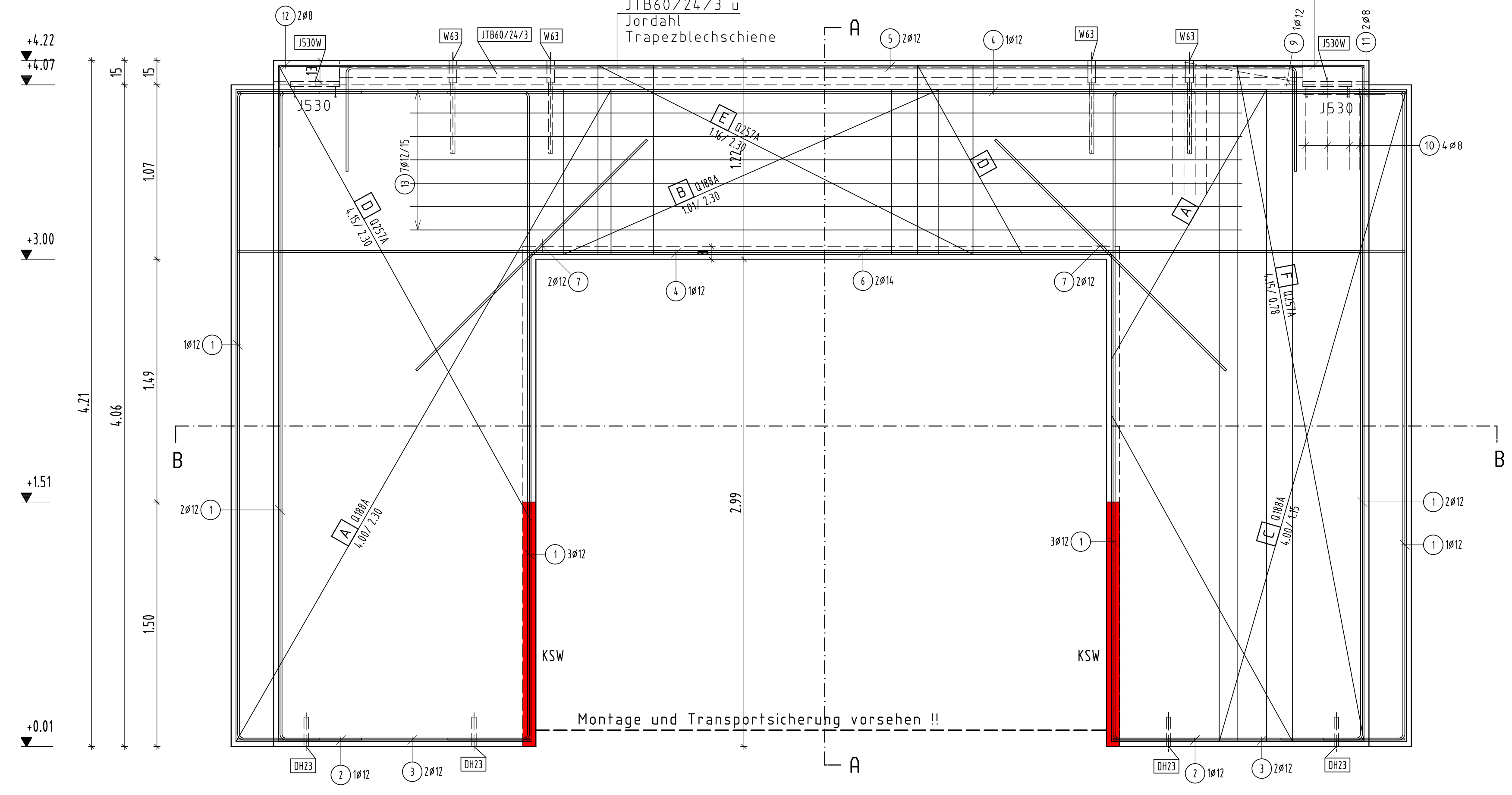
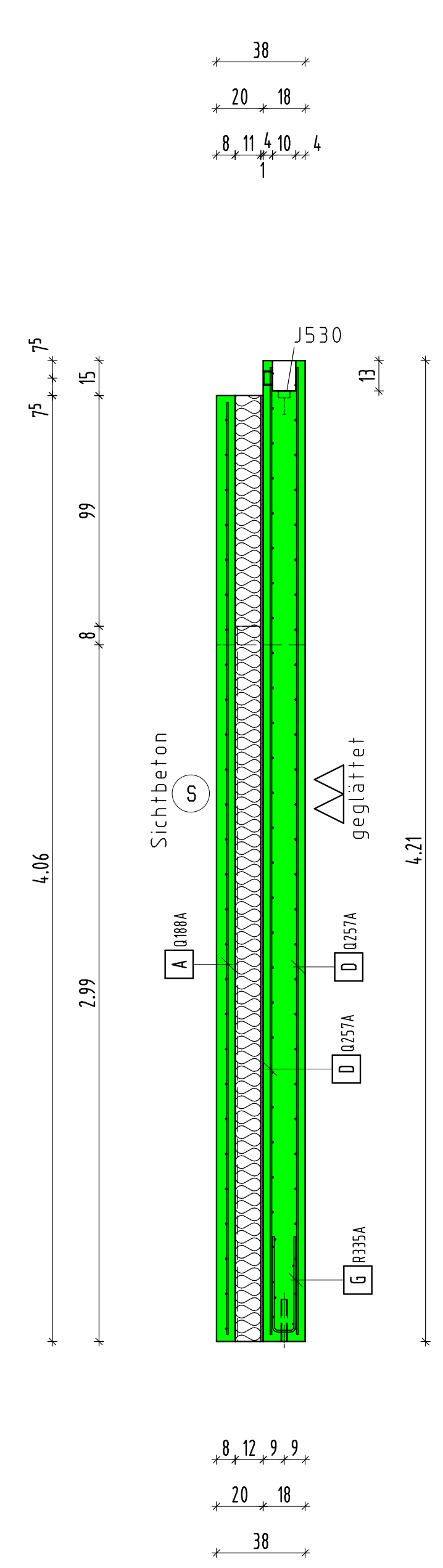




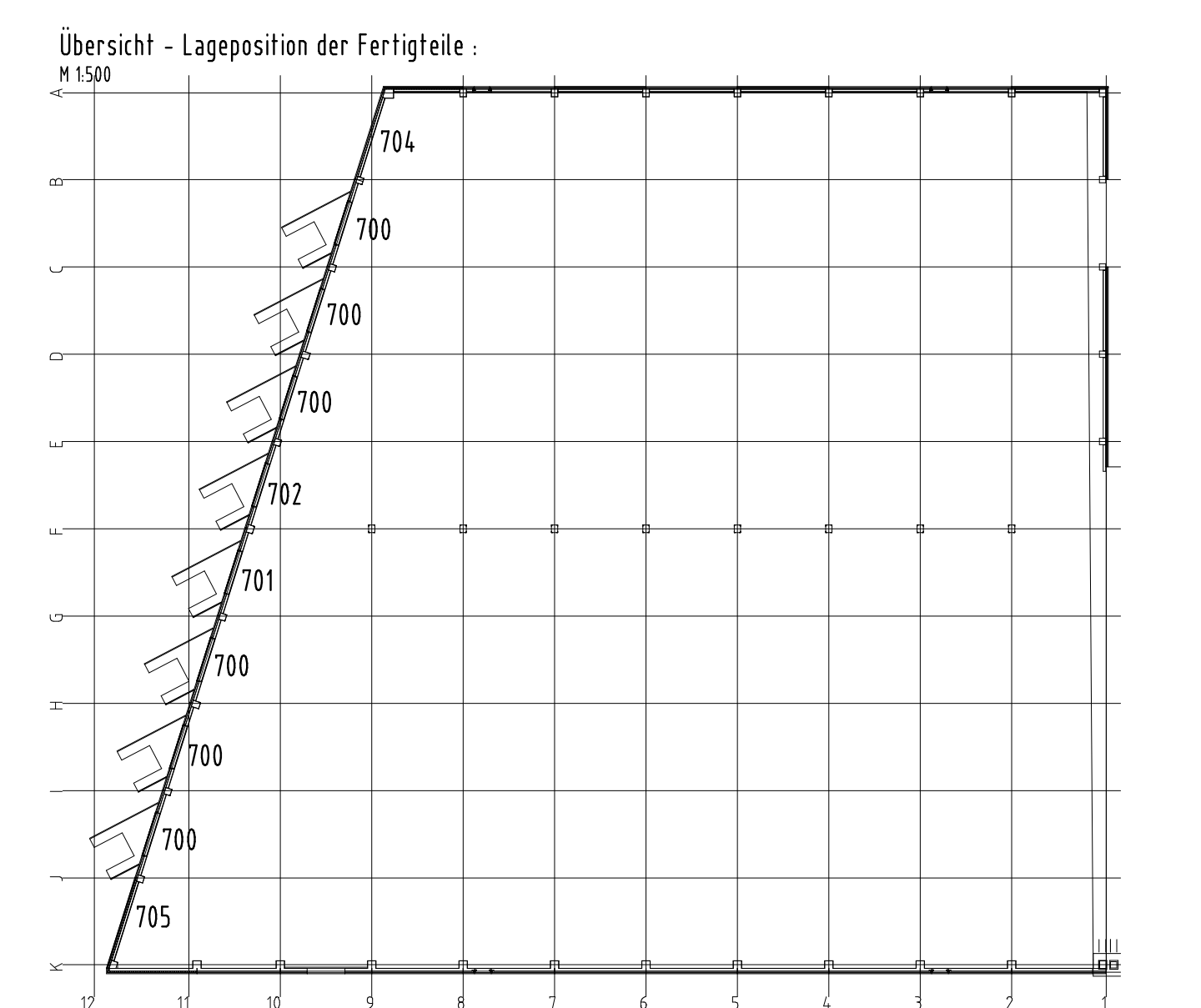
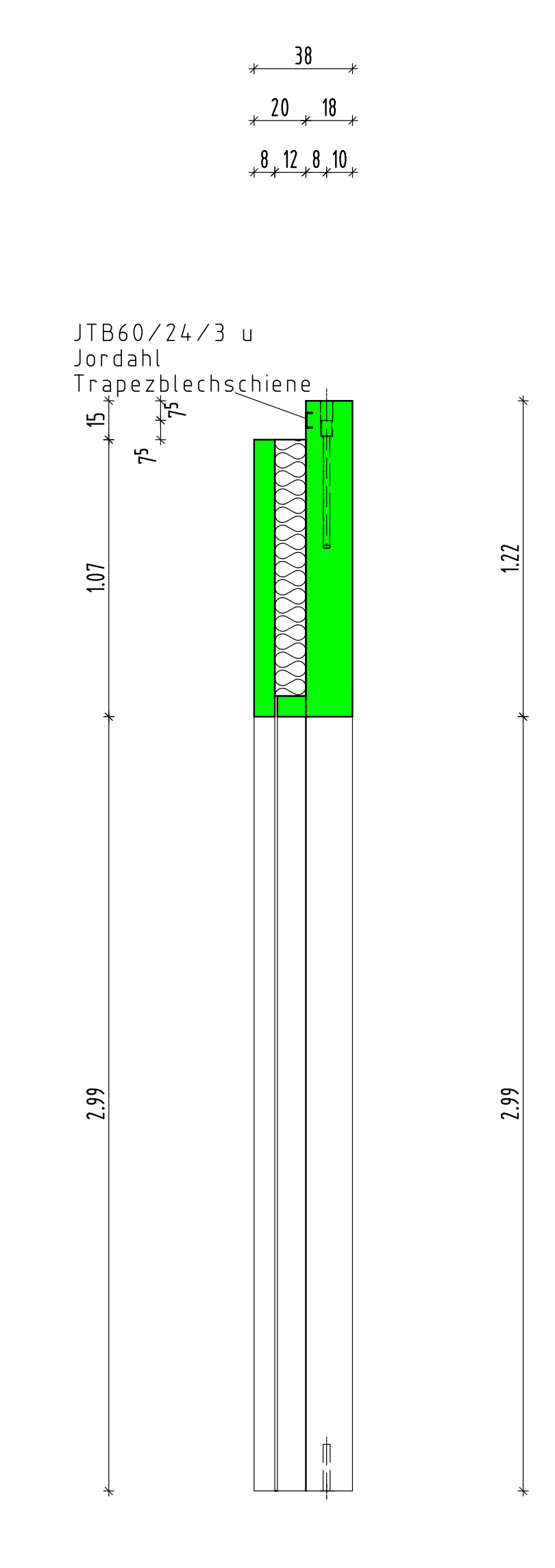
Ansicht



Ansicht von links



Schnitt A - A



BSI 500 S				
Pos.	Anz.	Ø	BW/FD	Bem.
1	12	12	4,06	
2	2	12	1,79	
3	4	12	1,53	
4	2	12	2,16	
5	2	12	7,11	
6	2	14	6,64	
7	4	12	2,00	
8	16	10	1,08	
9	4	12	1,28	
10	8	8	1,08	
11	4	8	1,08	
12	4	8	1,30	
13	14	12	5,10	
14	8	8	0,58	an 15cm

Gewicht 0'216,796 kg/Stk.
Gesamtgewicht 1300,777 kg

Mattenzusammensetzung				
Pos.	Anz.	BezTyp	Breite	BW/FD
1	2	Q188A	2,30	4,00
0	1	Q188A	2,30	1,01
1	1	Q188A	1,15	4,00
2	4	Q257A	2,30	4,15
3	2	Q257A	2,30	1,16
4	2	Q257A	0,78	4,15
5	13	R335A	2,30	0,92

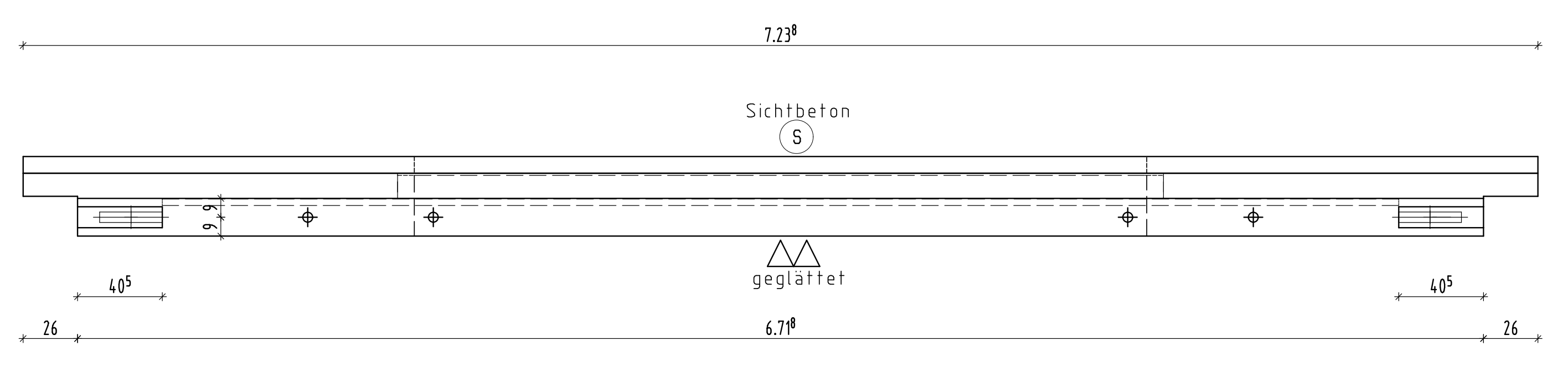
Gewicht 0'382,013 kg/Stk.
Gesamtgewicht 2262,078 kg

Einbauteile:

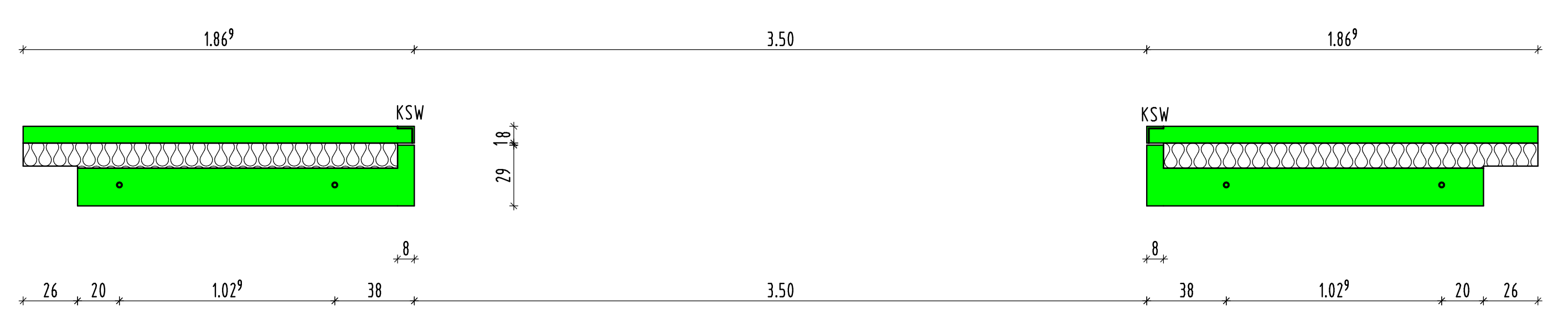
Pos.	Bezeichnung	Stk	*6
DH23	Müller-Dornhülse ø23mm L=180mm mit Hülsenhalter für Dorn ø20mm	4	24
J530W	Jordahl-Ankerschiene Prof. JTA W 50/30 verzinkt L=0,30m	2	12
JTB60/24/3	Jordahl-Trapezblechschiene 60x43 verzinkt L=5,60m	1	6
W63	Platten-Wellenanker 6.3t	4	24

KSW Kantenschutzwinkel l= 1.50 m 2 Stück

Draufsicht



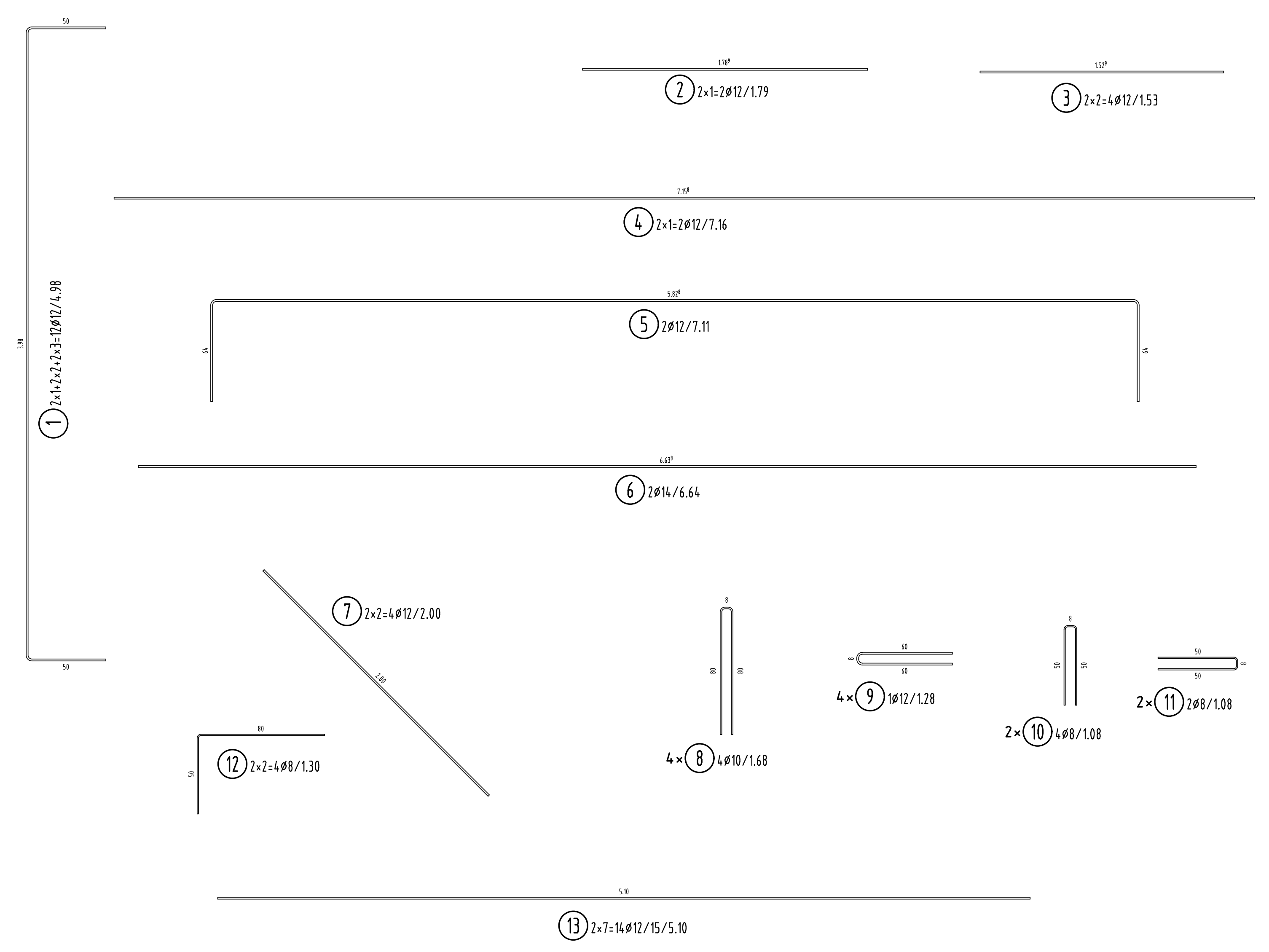
Schnitt B - B



Detail Zulage der Verstärkungen !!
l= 9.50 lfdm

16 65#8/0.58 a= 15cm

13x 6 1 R335A 0.92/2.30 m
umlaufend und als
Abstandhalter einbauen !!



FT-Sandwich-Torwandplatte Pos. 700		700A
Volumen: Vorsatzschale = 1,62 m³ Tragschale = 3,21 m³	Gewicht: 12,08 to	Stückzahl: 6 Stück
Oberflächenbeschaffenheit:		Statische Position:
▽ abgerieben	○ S Sichtbeton schalungsglatt	Kanten: Soweit nichts anderes angegeben ist, sind alle Kanten zu fassen. Fassenstärke: 10 / 10 mm
▽▽ geglättet	○ FG Hüßelgeglättet	
Beton: C 30/37		Betonstahl: BSt 500 S(A) / BSt 500 M(A)
Betondeckung: Vorsatzschale Expositionsklasse: XC4/XF1		Expositionsklasse Tragschale: XC1
Betondeckung: oben (cm): 3,5 cm seitlich (cm): 3,5 cm unten (cm): 3,5 cm		Betondeckung: oben (cm): 3,0 seitlich (cm): 3,0 unten (cm): 3,0
Prüfvermerk:		
Index Datum Angabe der Änderung Geprüft		