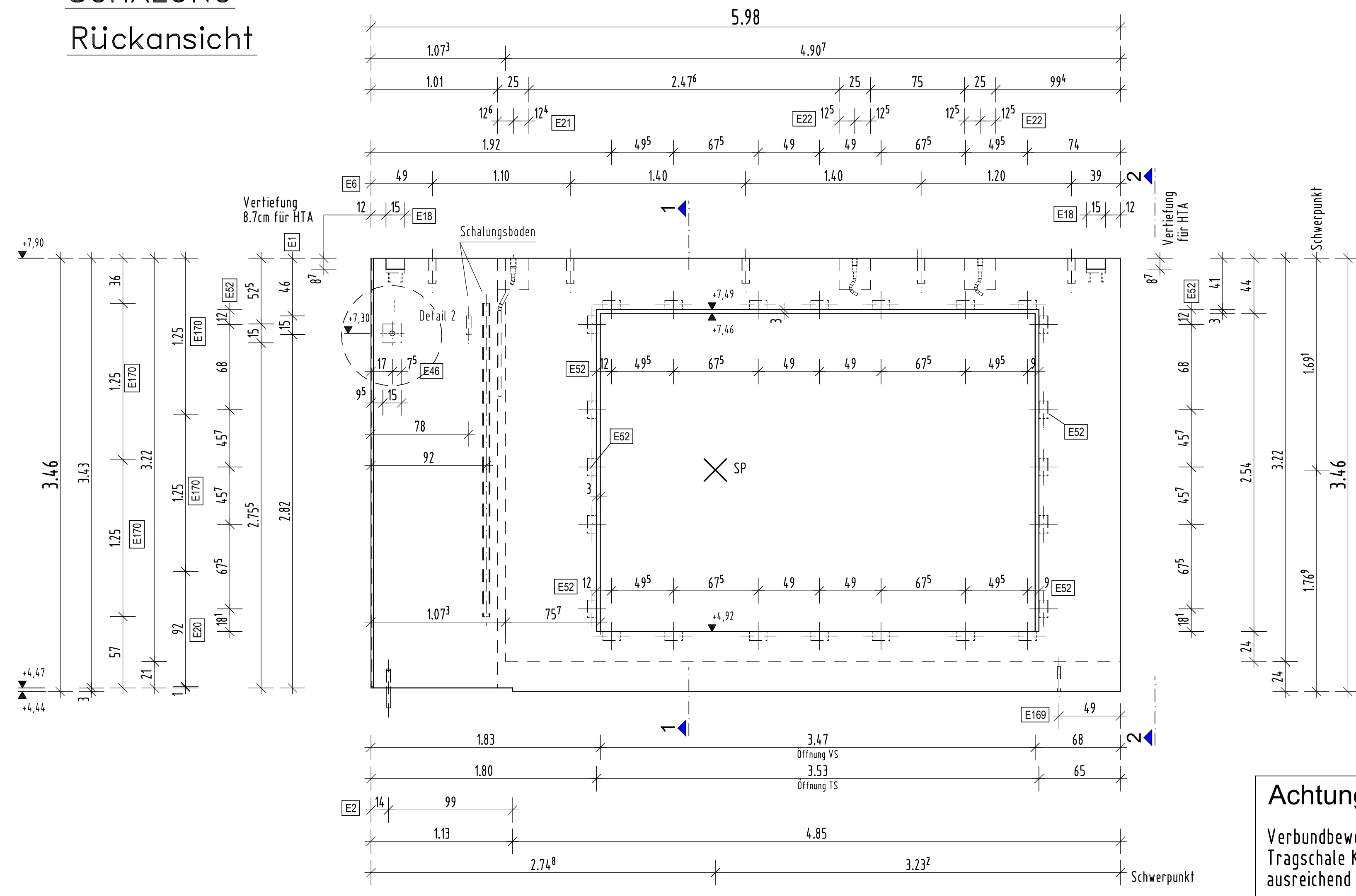
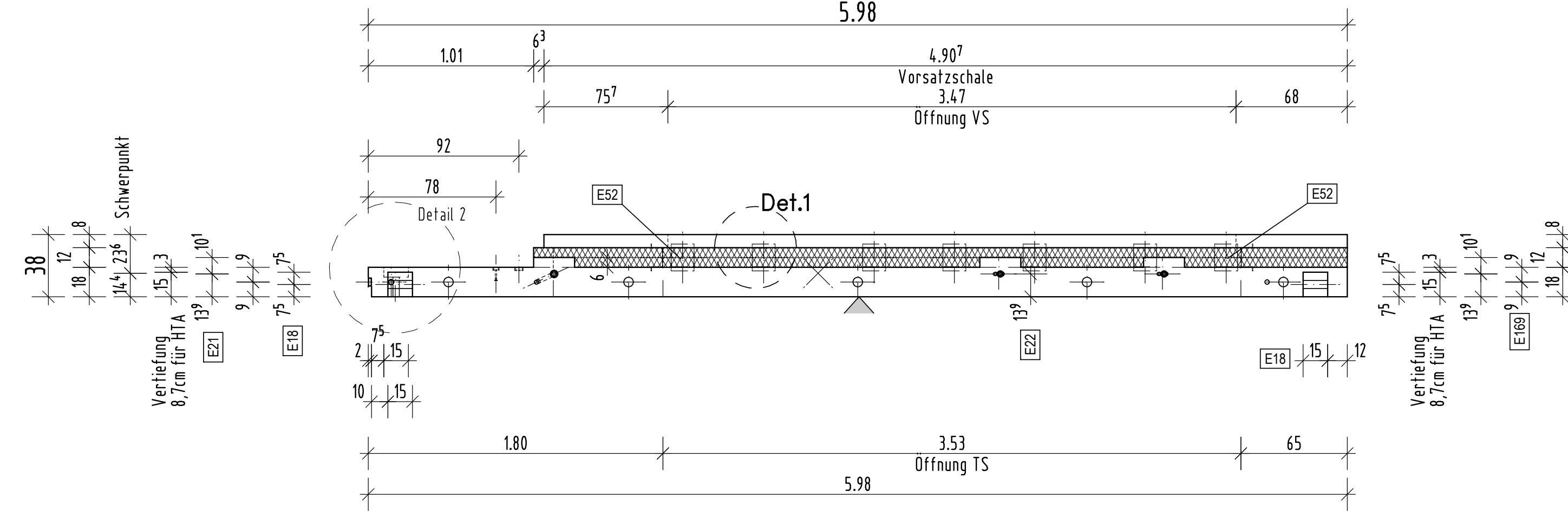


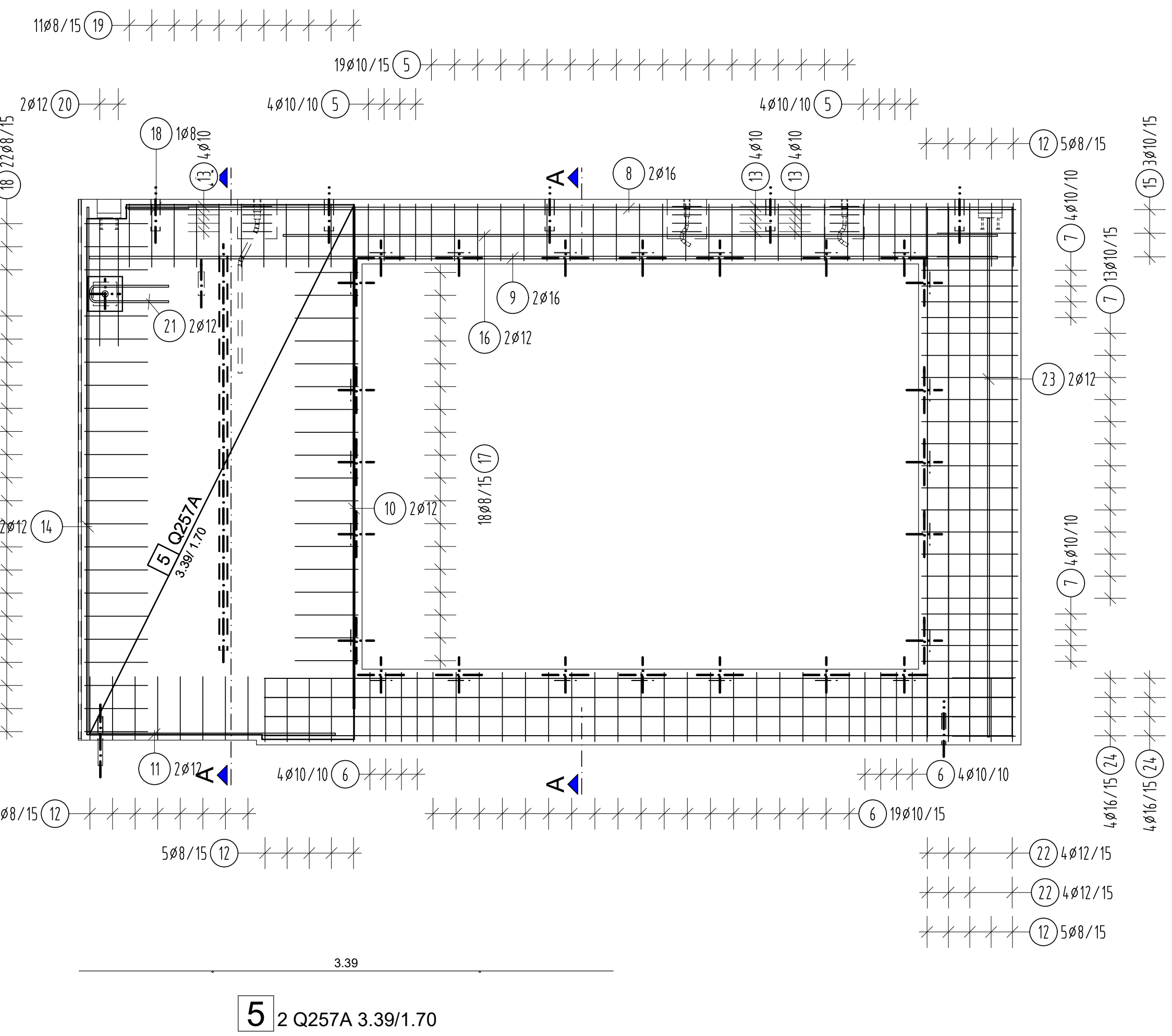
**SCHALUNG**  
Rückansicht



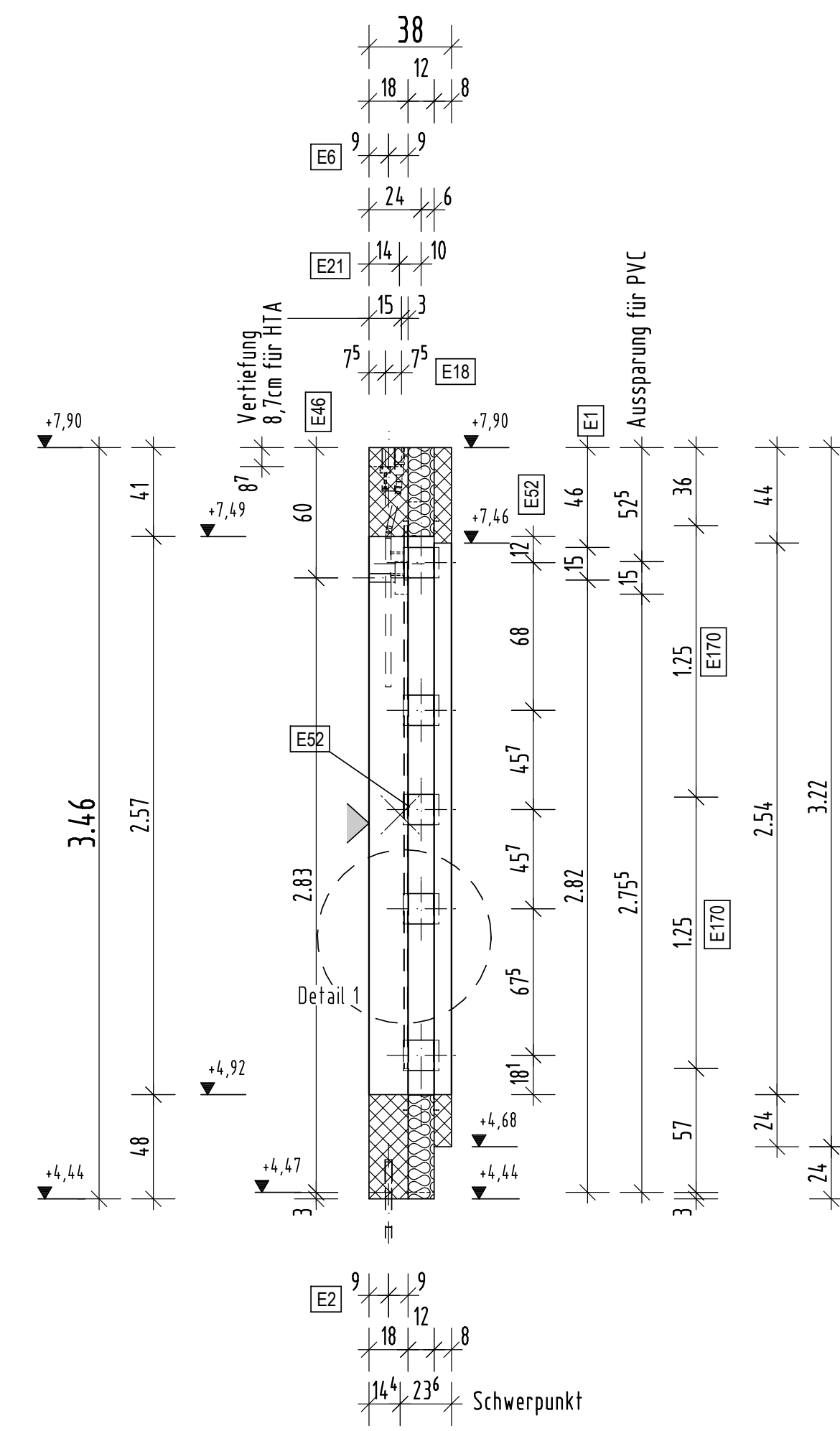
**Draufsicht**



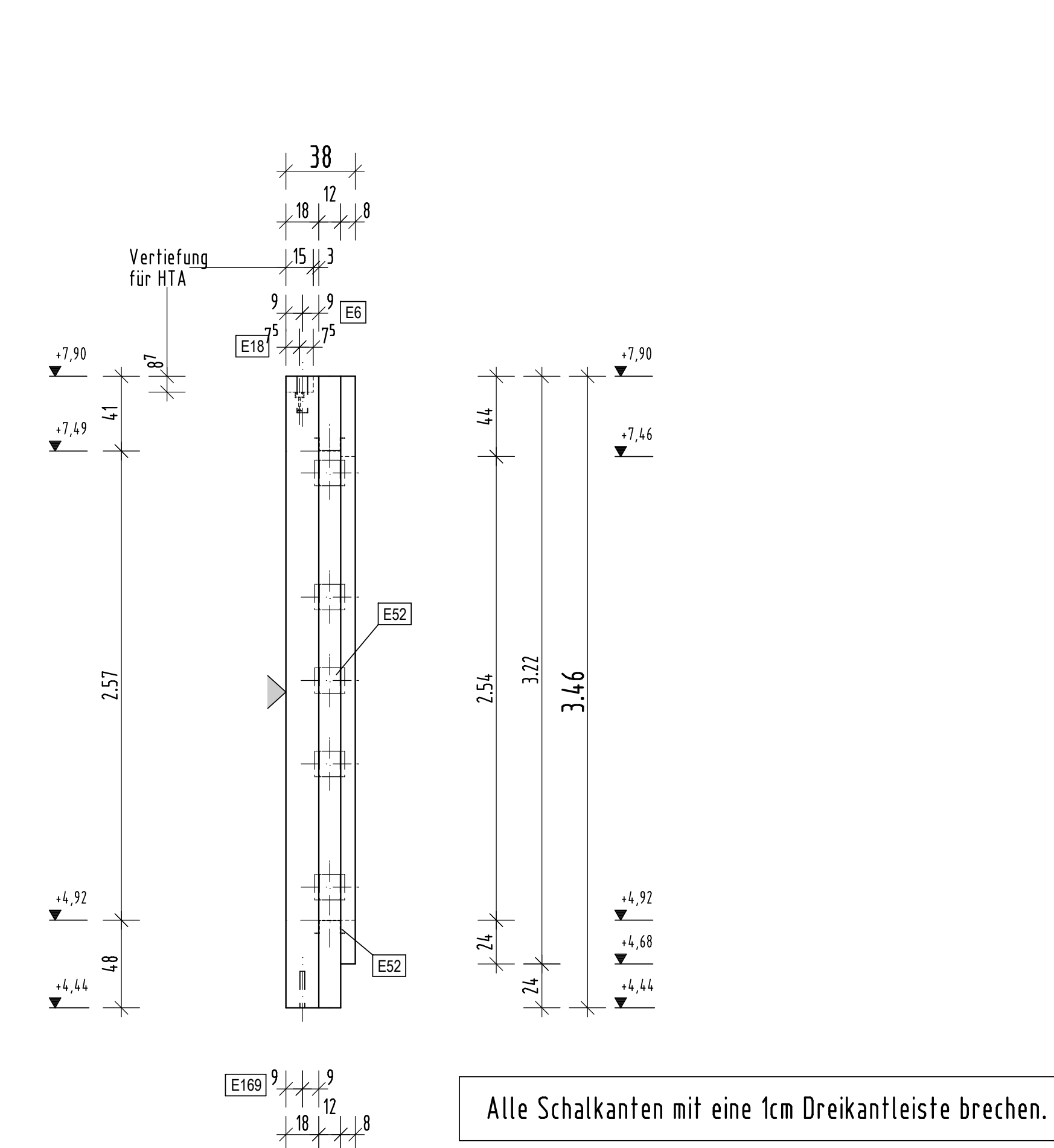
**BEWEHRUNG**  
Tragschale



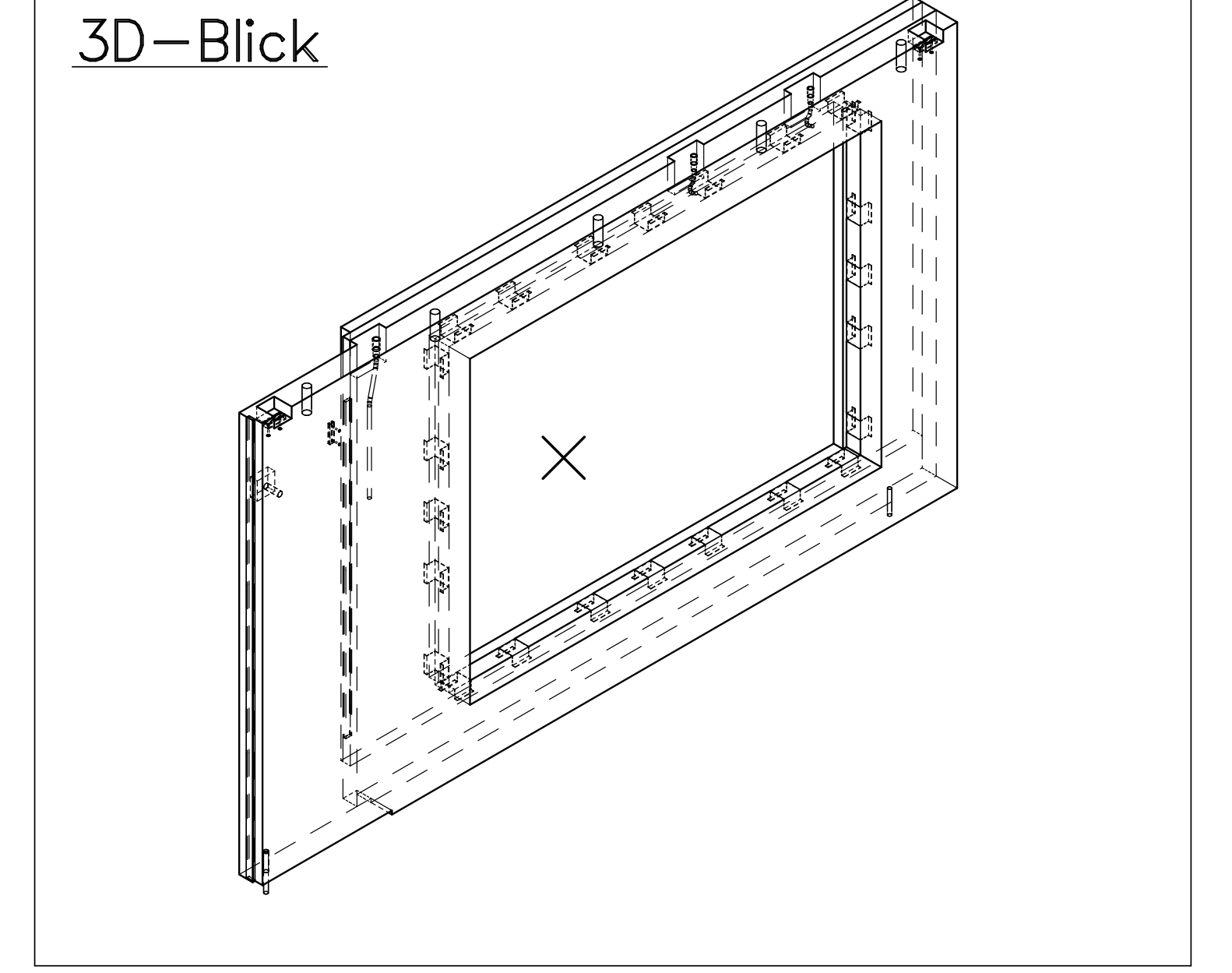
**Schnitt 1-1**



**Schnitt 2-2**



**3D-Blick**

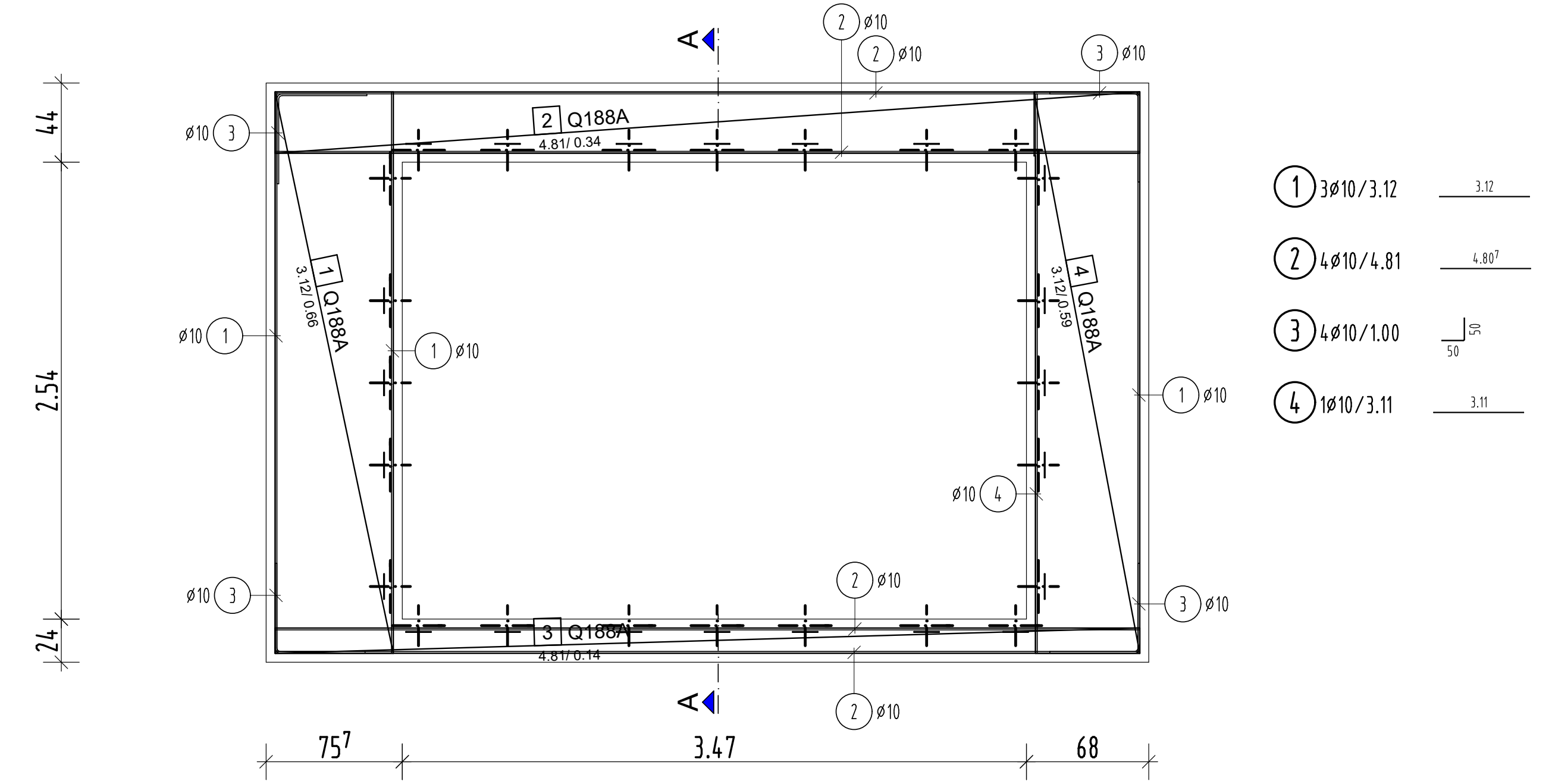


**Achtung!**  
Verbundbewehrung zur Tragschale konstruktiv ausreichend bemessen!

Alle Schalanten mit eine 1cm Dreikantleiste brechen.

**BEWEHRUNG**

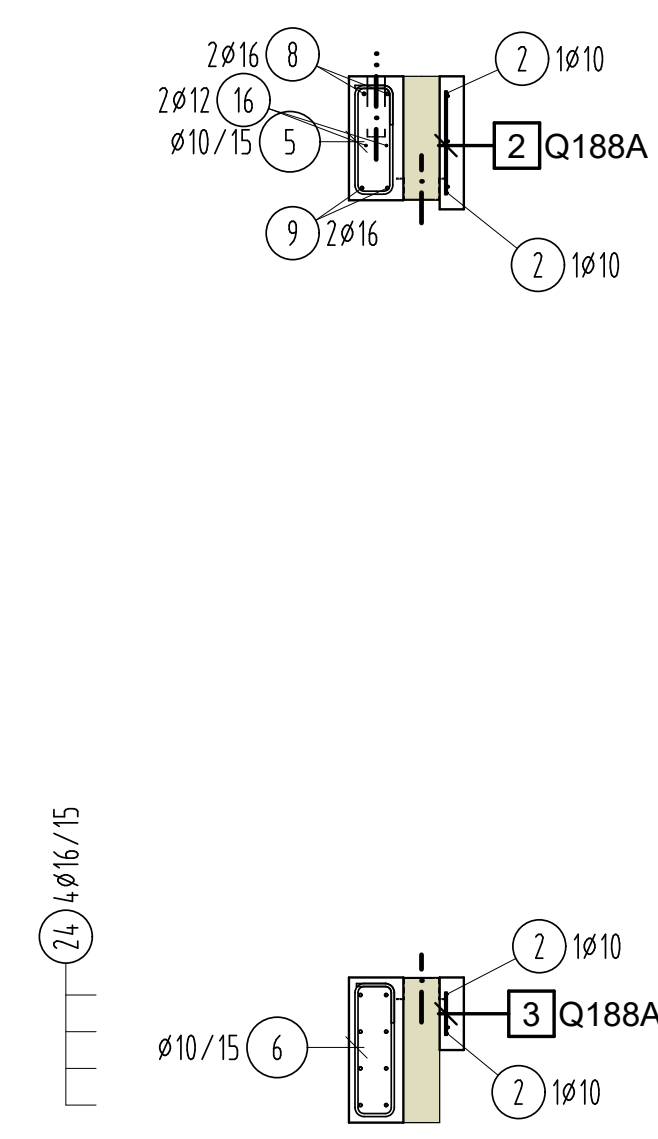
**Vorsatzschale**



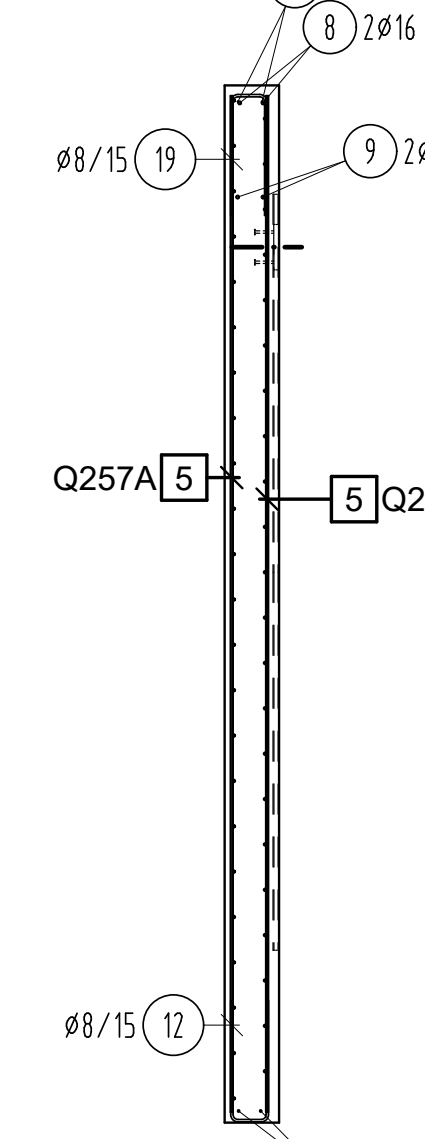
**Schnitt**



**Schnitt A-A**



**Schnitt B-B**

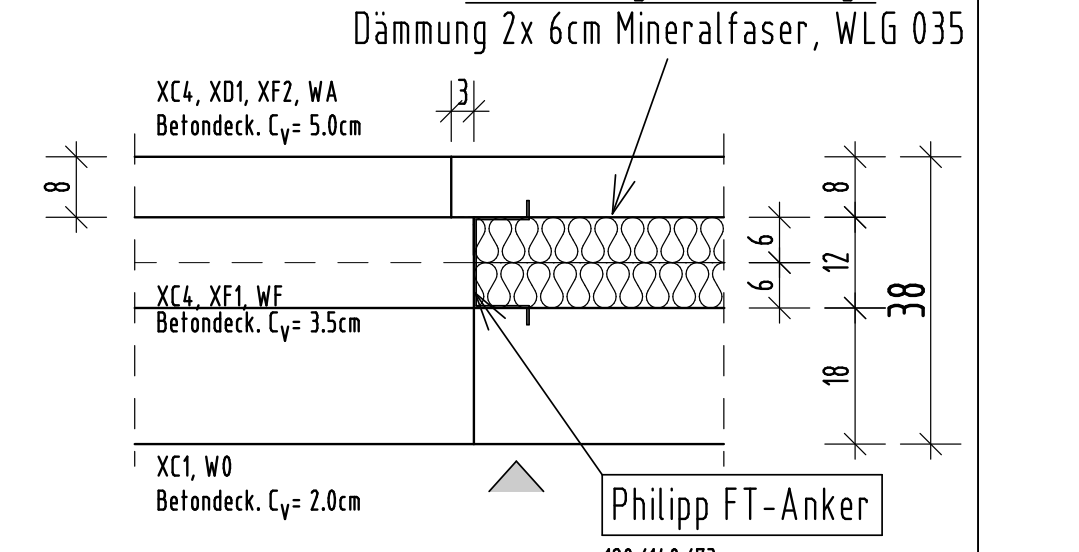


Dämmung Mineralfaser, WLK 035 - 6cm A= 16.051 m<sup>2</sup>

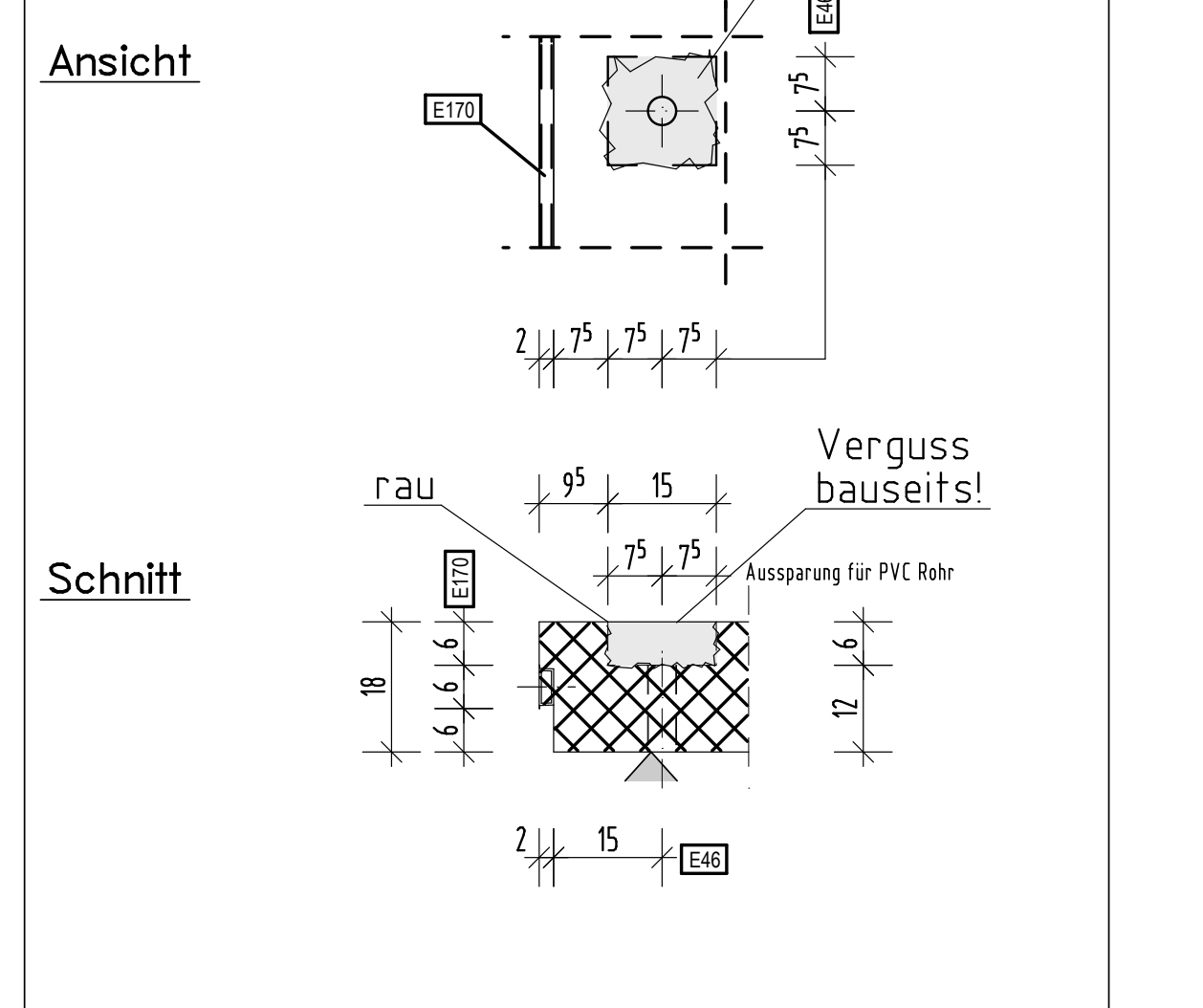
STATISCHE POS. 2.15

Die Zulagebewehrung für die Transportanker ist nach der Einbauvorschrift des Herstellers einzubauen !!

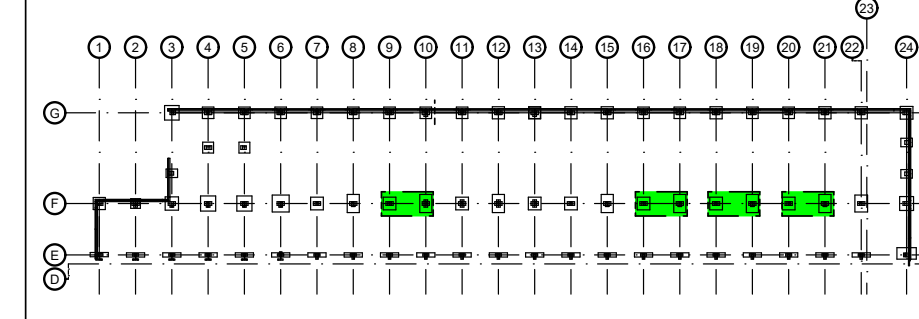
**Detail -1**



**Detail -2**



**Gesamtübersicht M: 1:1250**



Pos.	Bezeichnung	Stück	* 4
E1	Halterschiene HTA-CE 38/17 - FV - 150 - KF	1	4
E2	Dom DN 25mm	1	4
E6	PVC Tasse DN60, L=20cm	5	20
E30	Philipp Power Duo h=20mm, L=50cm	2	8
E21	PFEIFER Stabanker gekröpft R330, verzinkt, Bestell-Nr. 258575	1	4
E22	PFEIFER Wellenanker kurz R330, verzinkt, Bestell-Nr. 05 018-303	2	8
E46	PVC Tasse DN40, L=12cm	1	4
E52	Philipp FT-Anker 120x140x73	24	96
E169	Philipp Dornhülse 72Dx20	1	4
E170	Philipp Power Duo h=20mm, L=125cm	4	16

Pos.	Anz.	Bezeichnung	Stärke	Länge
1	1	Q188A	0,66	3,12
2	1	Q188A	0,34	4,81
3	1	Q188A	0,14	4,81
4	1	Q188A	0,59	3,12
5	2	Q257A	1,70	3,39

Gewicht \*4=6.238 kg/Stock  
Gesamtgewicht 264.952 kg

Pos.	Anz.	Ø	Länge	Bem.
1	3	10	3,12	
2	4	10	4,81	
3	4	10	1,00	
4	1	10	3,11	
5	20	10	1,23	
6	27	10	1,40	
7	21	10	1,73	
8	2	16	5,61	
9	2	16	5,76	
10	2	12	3,18	
11	2	12	1,56	
12	23	8	0,93	
13	12	10	0,96	
14	2	12	3,33	
15	3	10	1,11	
16	2	12	4,53	
17	10	8	0,91	
18	23	8	0,89	
19	11	8	0,92	
20	2	12	1,68	
21	2	12	1,11	
22	8	12	3,36	
23	2	12	3,29	
24	8	16	4,75	
25	4	10	0,91	

Gewicht \*4=279.835 kg/Stock  
Gesamtgewicht 1119.339 kg

FLÄCHE	m <sup>2</sup>	VOLUMEN	m <sup>3</sup>
FLÄCHE	2,19	VOLUMEN	0,56
VOLUMEN	0,56	FLÄCHE	2,19
GEWICHT	6.677	GEWICHT	6.677

Pos.	Anz.	Bezeichnung	Stärke	Länge	Bem.
1	3	Ø10	0,66	3,12	
2	4	Ø10	0,34	4,81	
3	4	Ø10	0,14	4,81	
4	1	Ø10	0,59	3,11	
5	20	Ø10	1,23		
6	27	Ø10	1,40		
7	21	Ø10	1,73		
8	2	Ø16	5,61		
9	2	Ø16	5,76		
10	2	Ø12	3,18		
11	2	Ø12	1,56		
12	23	Ø8	0,93		
13	12	Ø10	0,96		
14	2	Ø12	3,33		
15	3	Ø10	1,11		
16	2	Ø12	4,53		
17	10	Ø8	0,91		
18	23	Ø8	0,89		
19	11	Ø8	0,92		
20	2	Ø12	1,68		
21	2	Ø12	1,11		
22	8	Ø12	3,36		
23	2	Ø12	3,29		
24	8	Ø16	4,75		
25	4	Ø10	0,91		