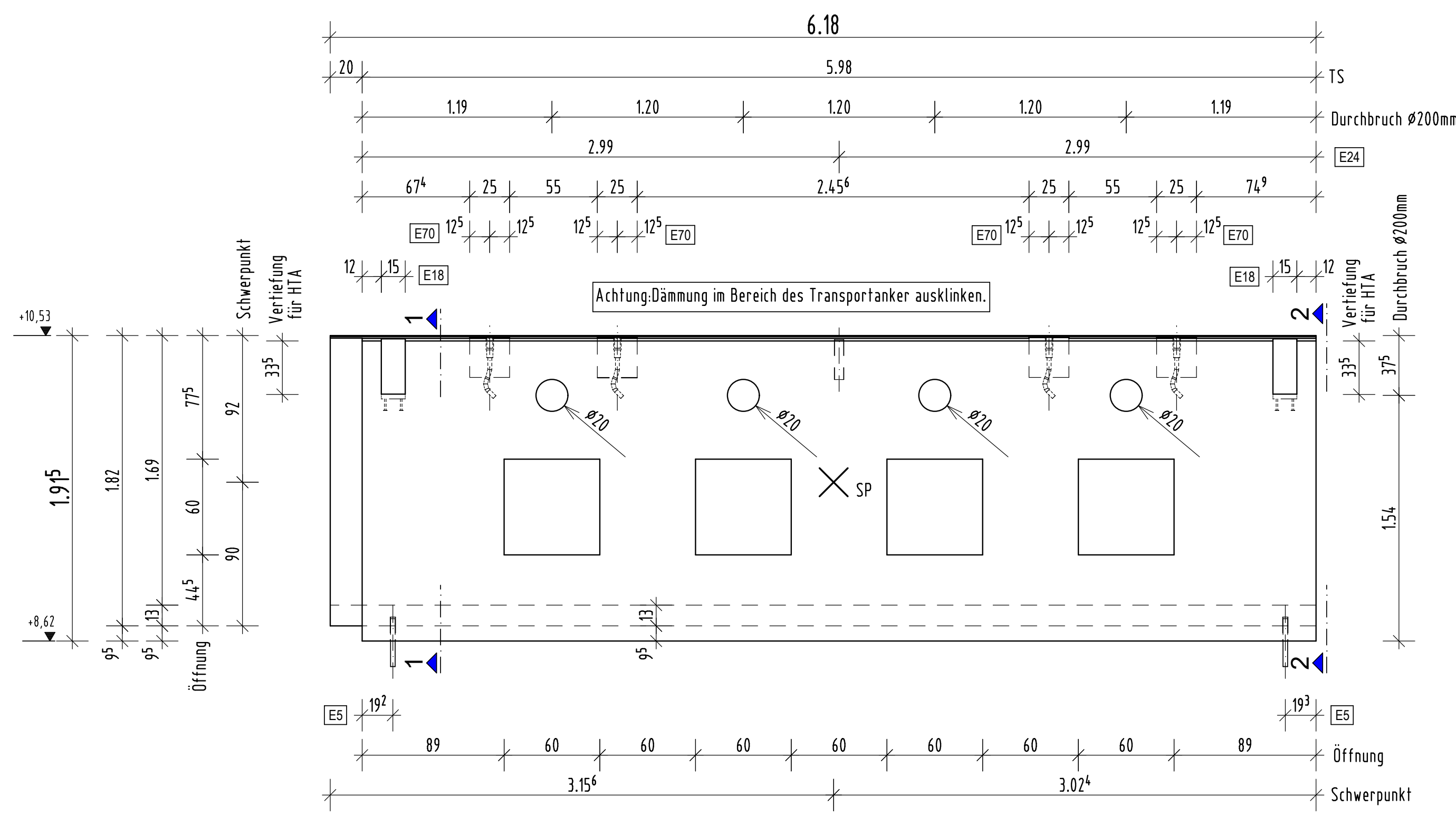
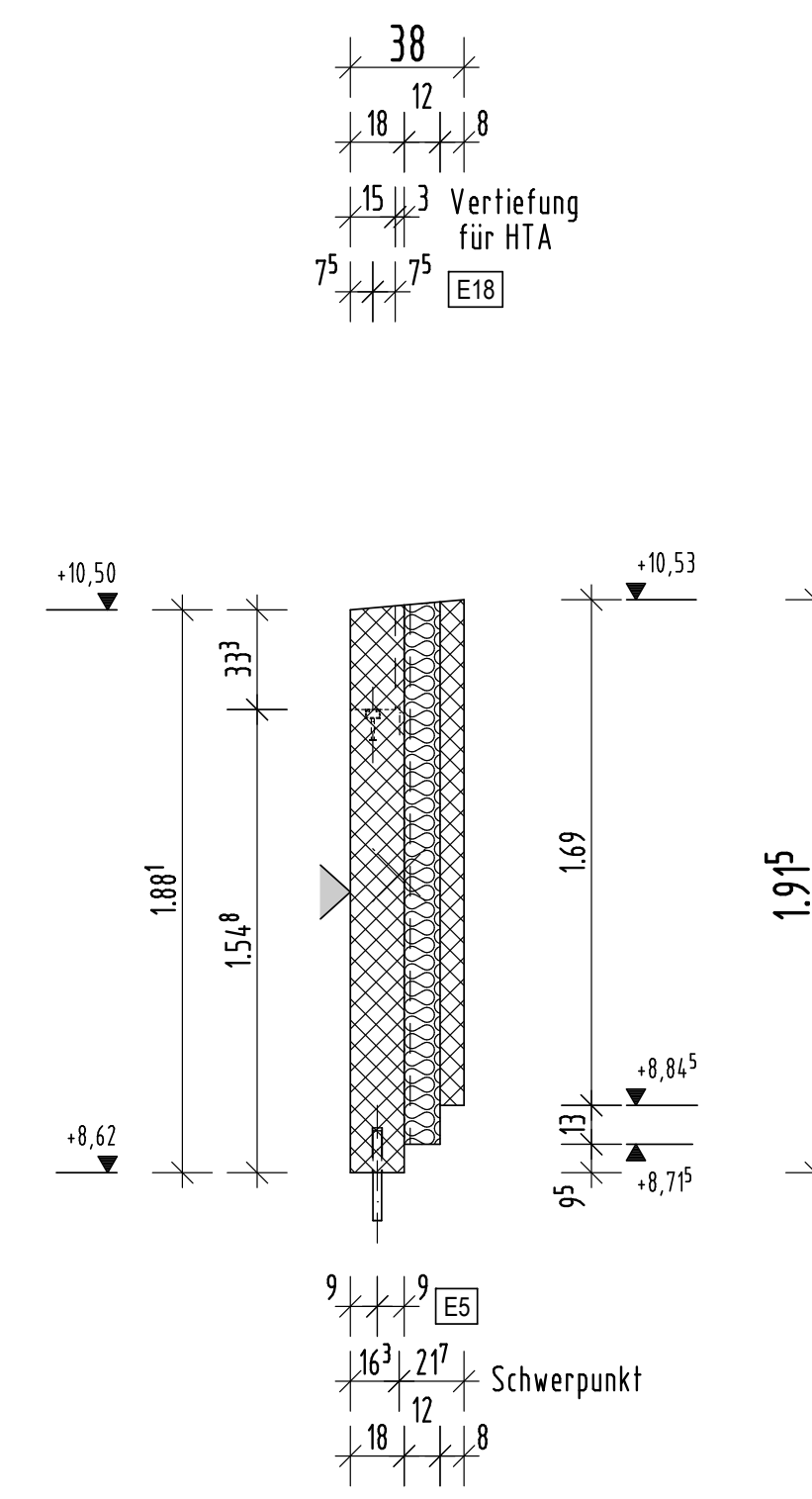


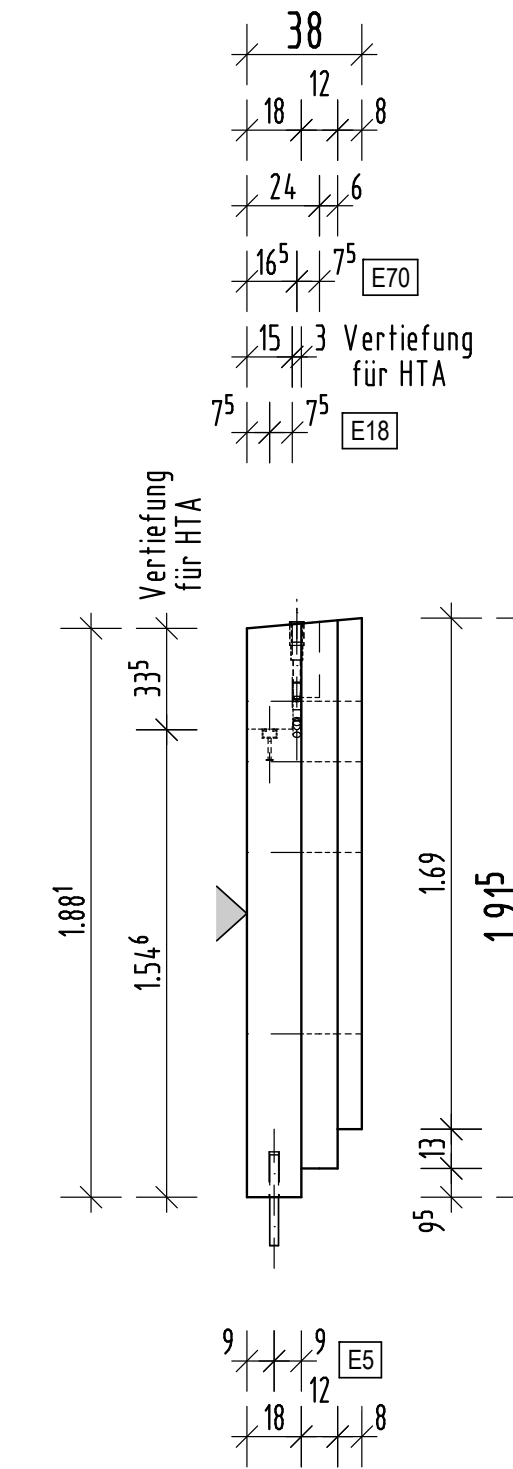
# SCHALUNG Rückansicht



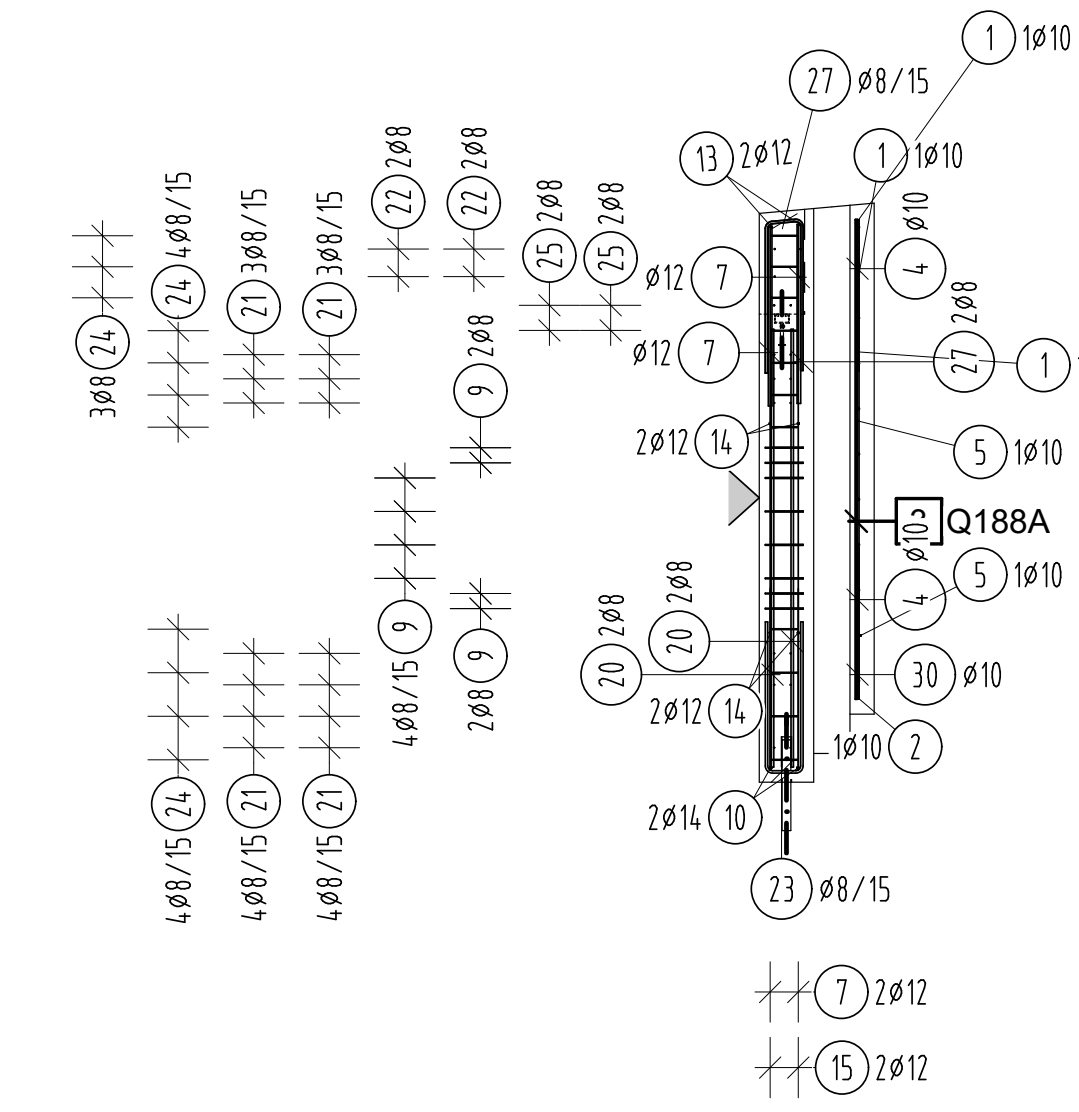
# Schnitt 1-1



# Schnitt 2-2

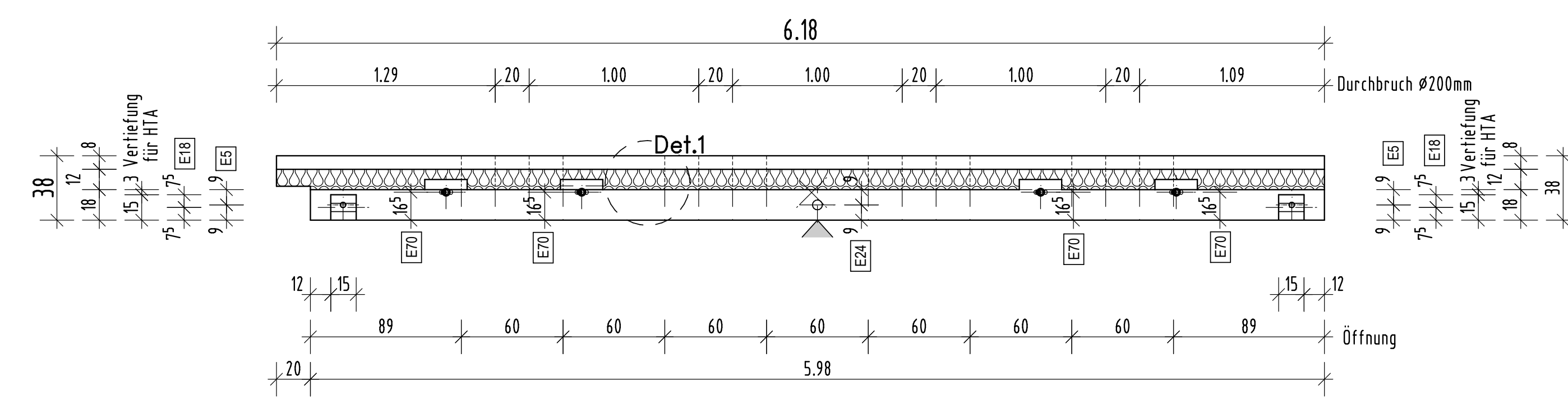


# Schnitt A-A

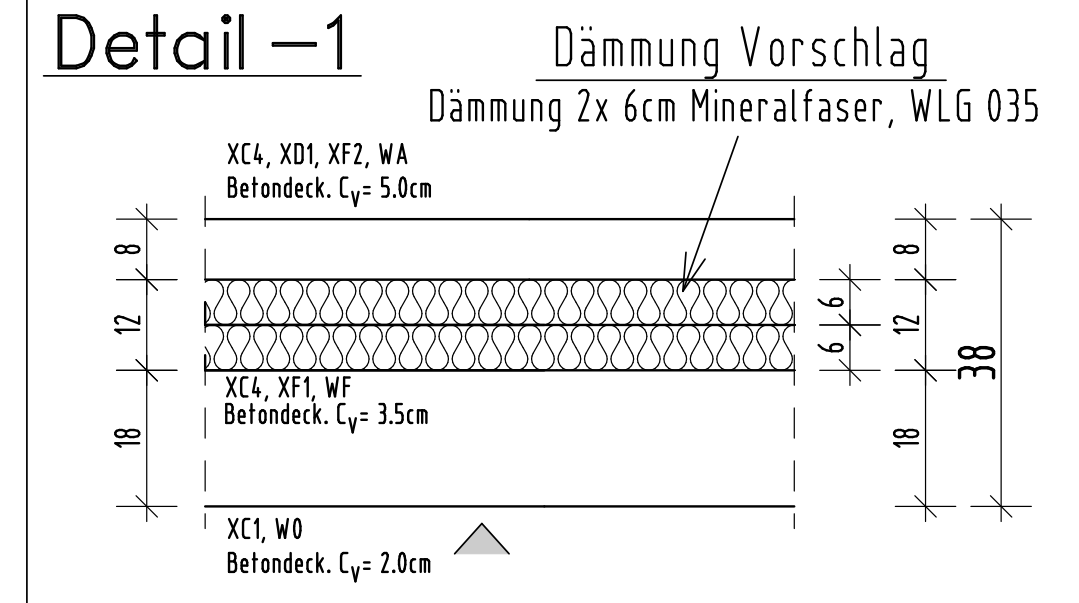
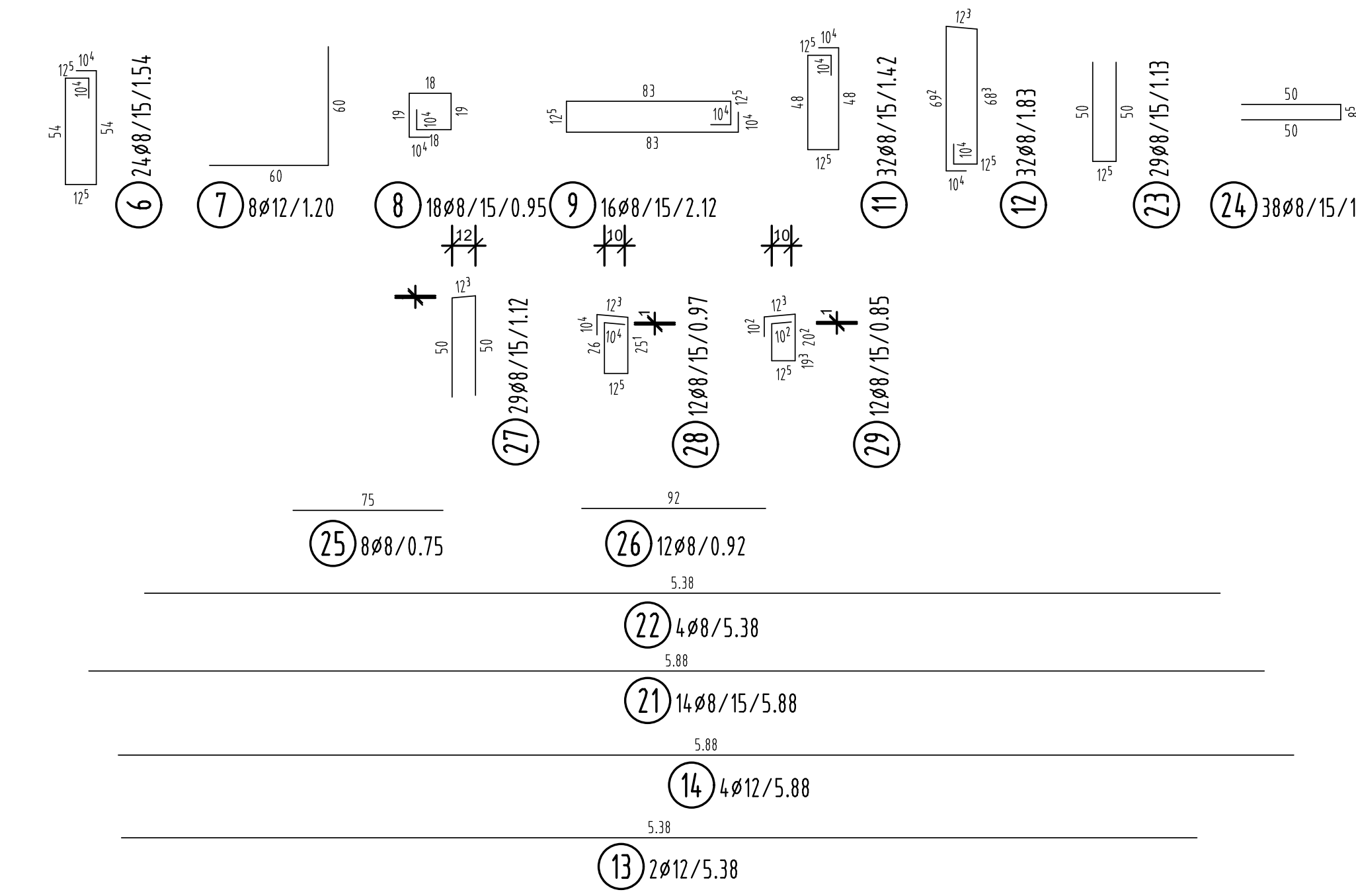


Alle Schalkanten mit eine 1cm Dreikantleiste brechen.

# Draufsicht



**Achtung!**  
Verbundbewehrung zur Tragschale konstruktiv ausreichend bemessen!



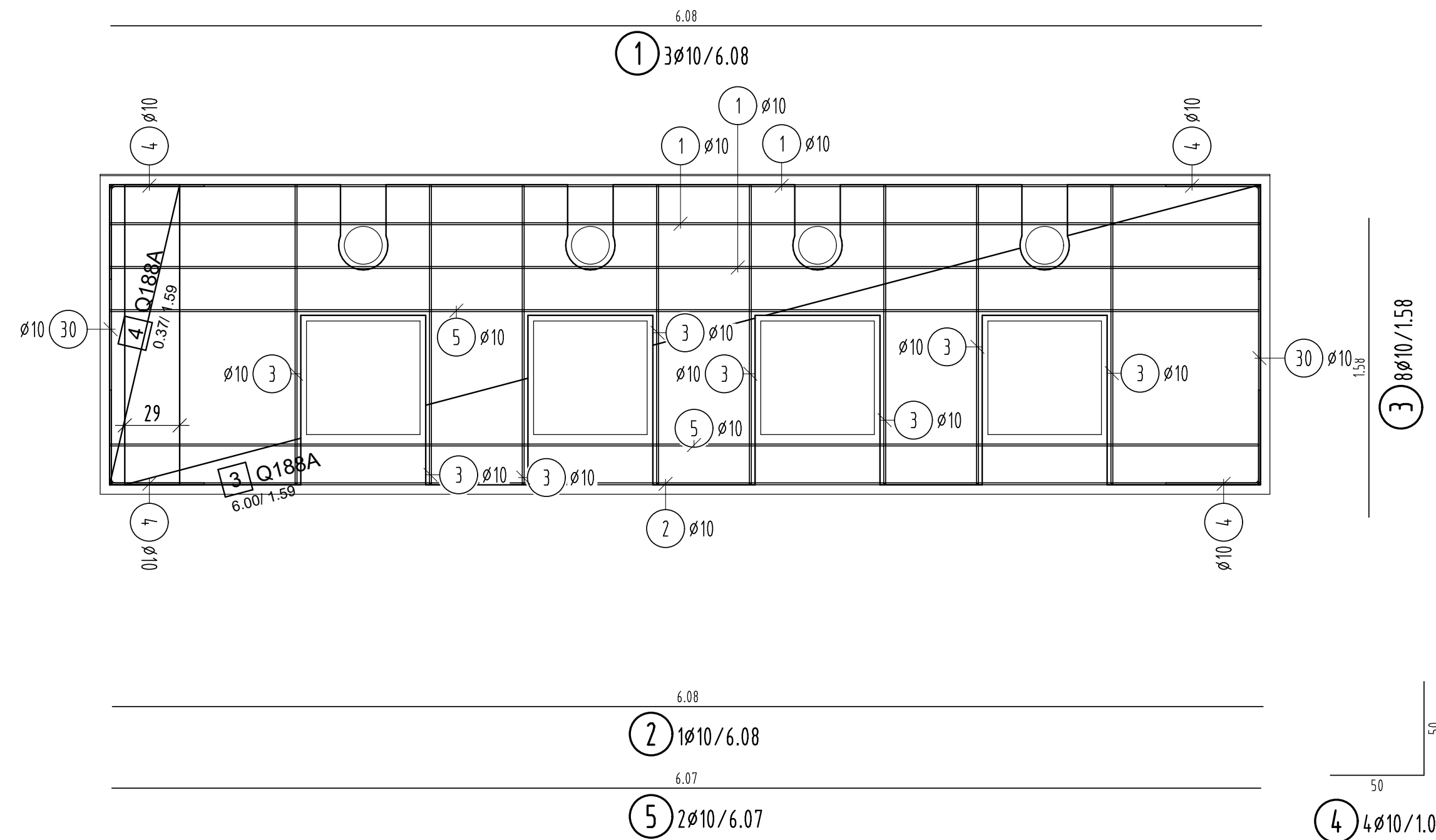
Pos.	Bezeichnung	Stück
E5	Dom DN 20mm	2
E18	Haftenscheibe HTA-CE 50/30 - FV - 150 - KF	2
E24	PVC Tasse DN60, L=25cm	1
E70	PFEIFER Wellenanker kurz Rd36, verzinkt, Bestell-Nr. 05.018.363	4

Dämmung Mineralfaser, WLG 035 - 6cm A = 19.181 m<sup>2</sup>

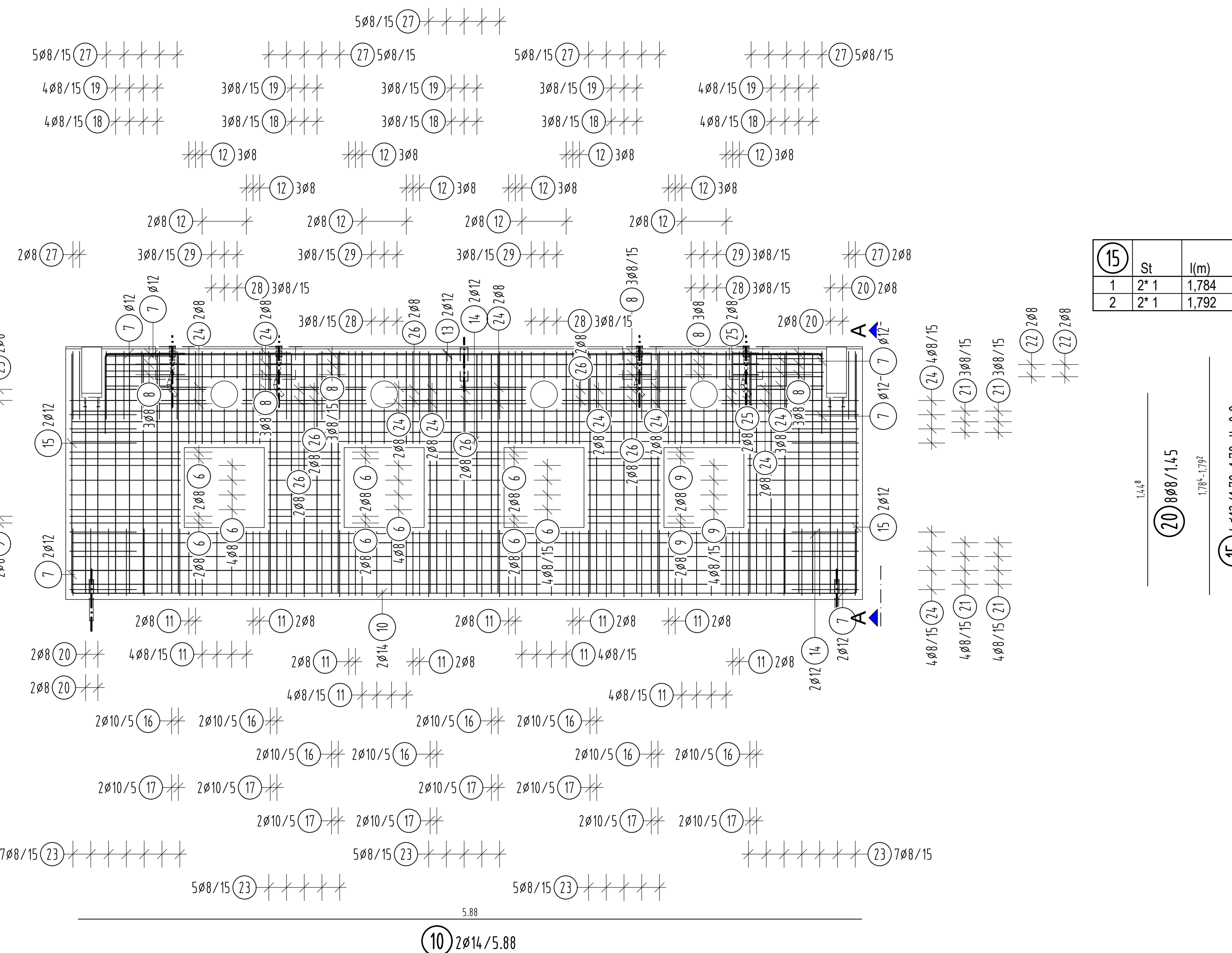
STATISCHE POS. 1.6.2

Die Zulagebewehrung für die Transportanker ist nach der Einbauvorschrift des Herstellers einzubauen !!

# BEWEHRUNG Vorsatzschale

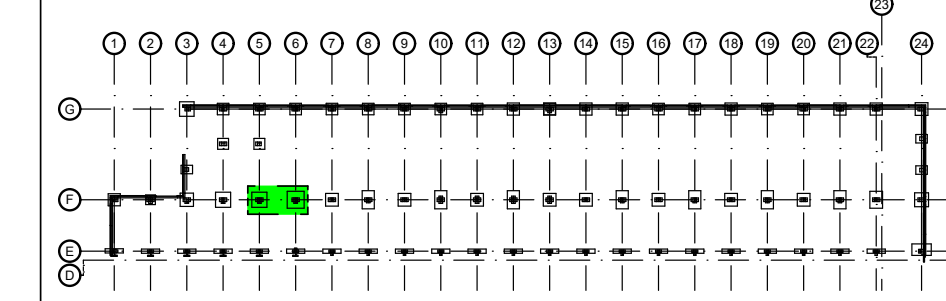


# Tragschale



St	l (m)
1	2 * 1 1.784
2	2 * 1 1.792

# Gesamtübersicht M.: 1:1250



STÜCKZAHL:	1 Stück	Überflächen:	Flächen	VOLUMEN:	Tragschale 1.75m <sup>3</sup>	Vorsatzschale 0.82 m <sup>3</sup>	GEWICHT:	6.173 t
Belegangabe:	Tragschale E18/37	Kanten	Stab mit einem Durchmesser E18/37	Tragschale E18/37	Vorsatzschale E18/37	Tragschale 1.75m <sup>3</sup>	Vorsatzschale 0.82 m <sup>3</sup>	GEWICHT: 6.173 t
Stahlmenge / FT:	Stahlstahl	Legierstoffe	Stäbe von Betonstählen	Stäbe von Betonstählen	Stäbe von Betonstählen	Stäbe von Betonstählen	Stäbe von Betonstählen	Stäbe von Betonstählen
Zugkräfte (Übersichtspfeile):	SW-278	SW-278	SW-278	SW-278	SW-278	SW-278	SW-278	SW-278



Pos.	Anz.	Stück	Ben.
1	3	10	6.08
2	1	10	6.08
3	8	10	1.58
4	4	10	1.58
5	2	10	6.07
6	24	8	1.54
7	8	12	1.20
8	18	8	0.95
9	16	8	2.12
10	2	14	5.88
11	32	8	1.42
12	32	8	1.83
13	2	12	0.38
14	4	12	5.88
15	4	12	1.79 IM
16	16	10	1.79
17	16	10	1.79
18	17	8	1.79
19	17	8	1.79
20	8	8	1.45
21	14	8	5.88
22	4	8	5.38
23	29	8	1.13
24	28	8	1.09
25	8	8	0.75
26	12	8	0.92
27	29	8	1.12
28	12	8	1.97
29	12	8	0.85
30	2	10	1.99

Pos.	Anz.	Stück	Ben.	Länge
3	1	1	Q188A	1.59
4	1	1	Q188A	1.59
10	1	1	Q188A	1.59
13	1	1	Q188A	1.59
15	1	1	Q188A	1.59
17	1	1	Q188A	1.59
19	1	1	Q188A	1.59
21	1	1	Q188A	1.59
23	1	1	Q188A	1.59
25	1	1	Q188A	1.59
27	1	1	Q188A	1.59
29	1	1	Q188A	1.59
30	1	1	Q188A	1.59

Gesamtgewicht 332.575 kg

Gesamtgewicht 30.588 kg

