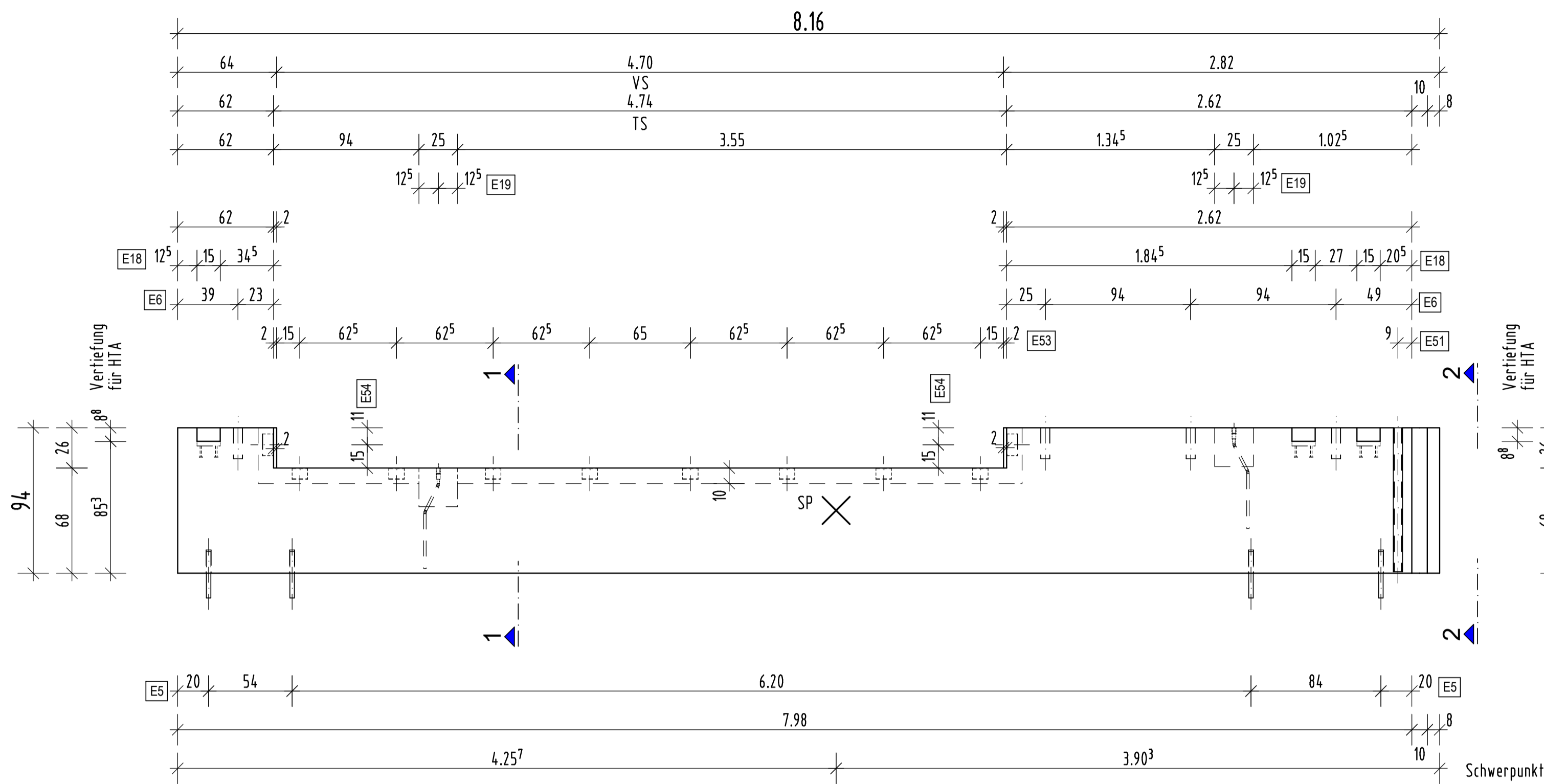
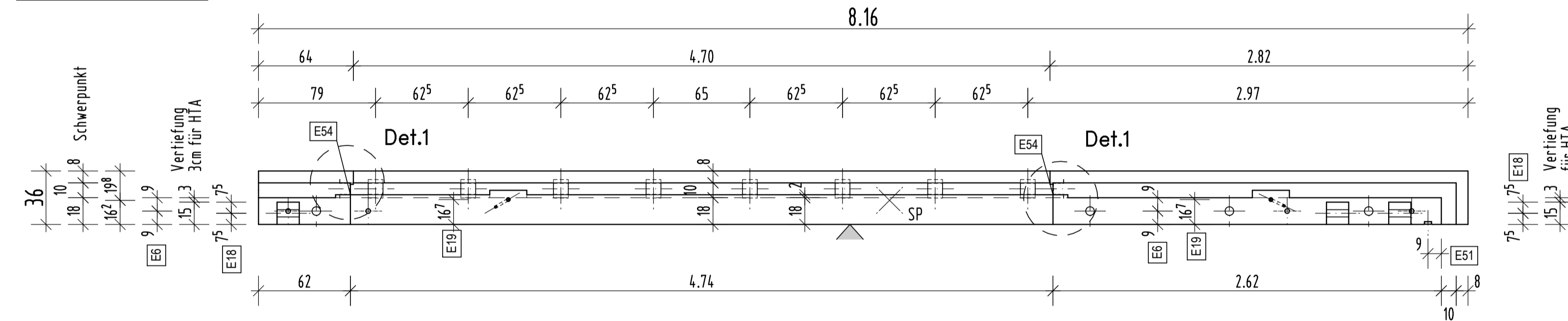


SCHALUNG

Rückansicht

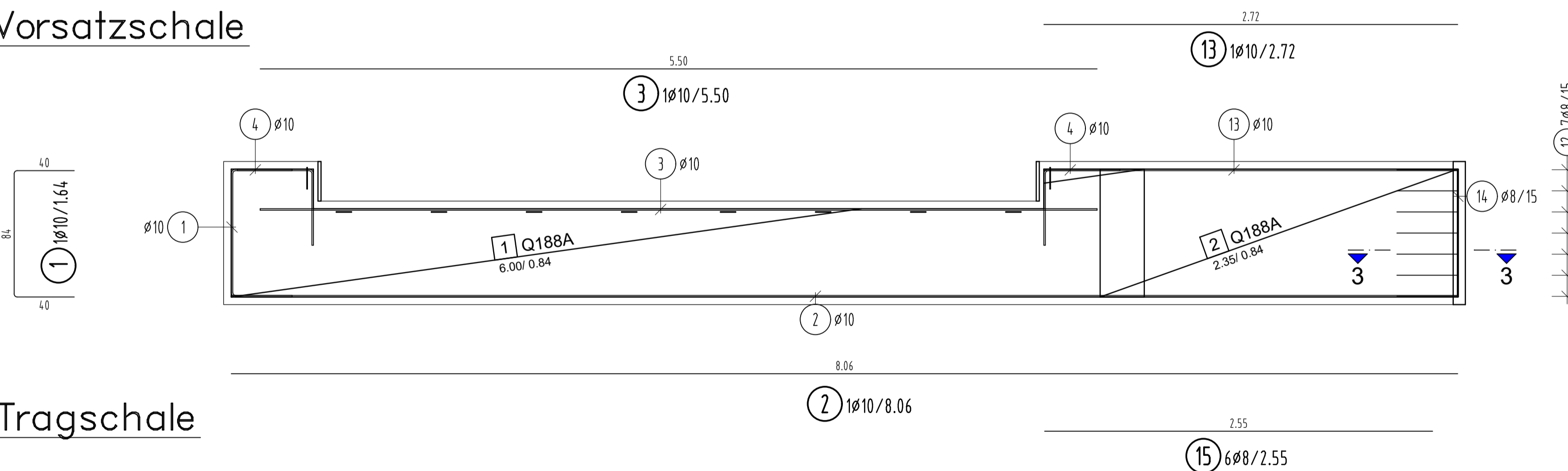


Draufsicht

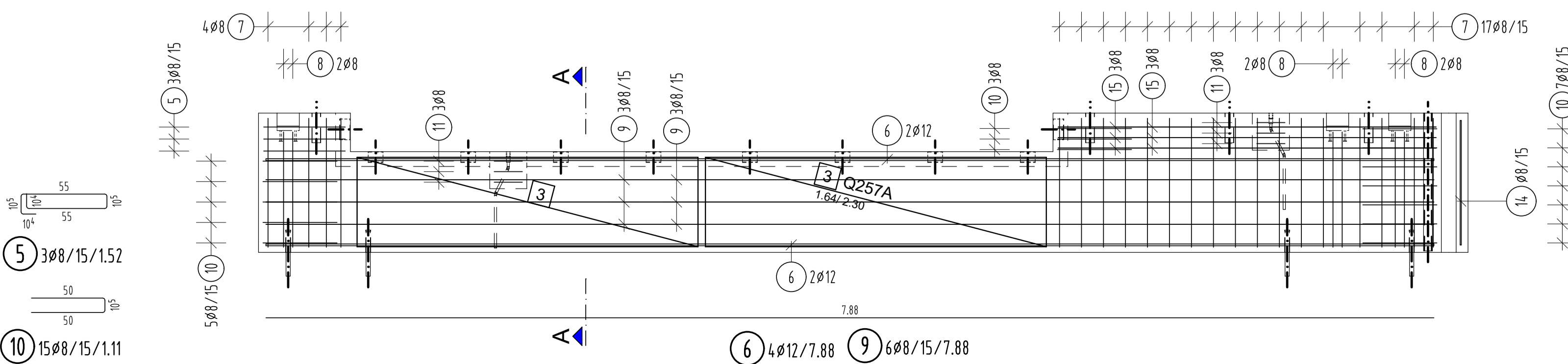


BEWEHRUNG

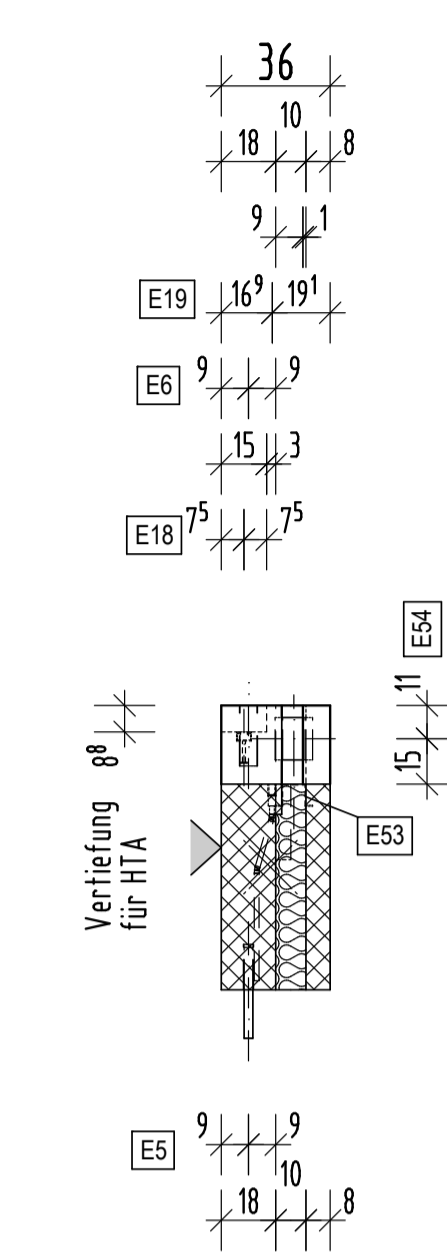
Vorsatzschale



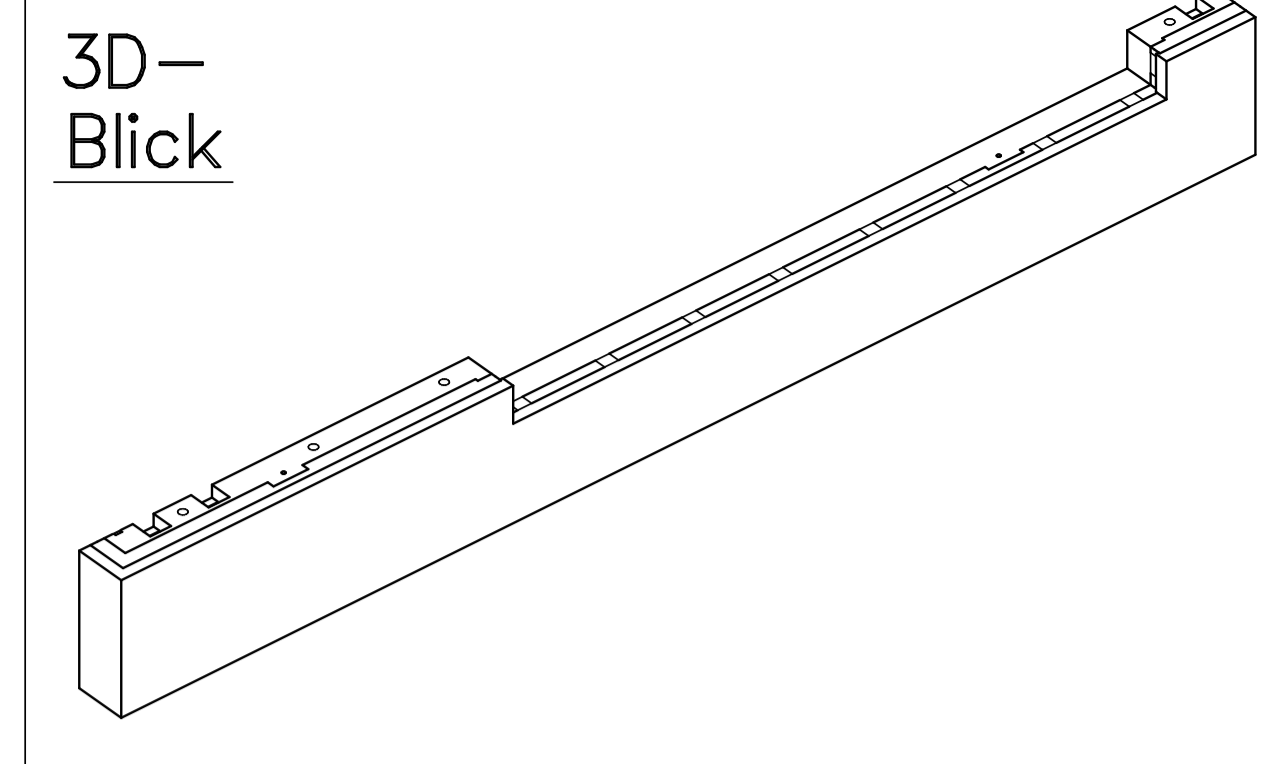
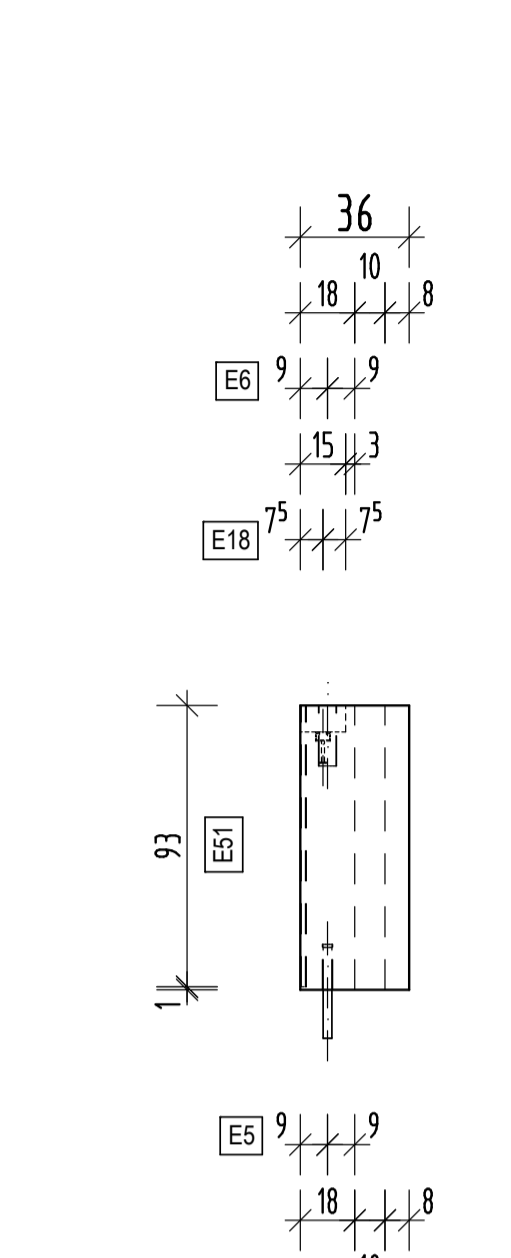
Tragschale



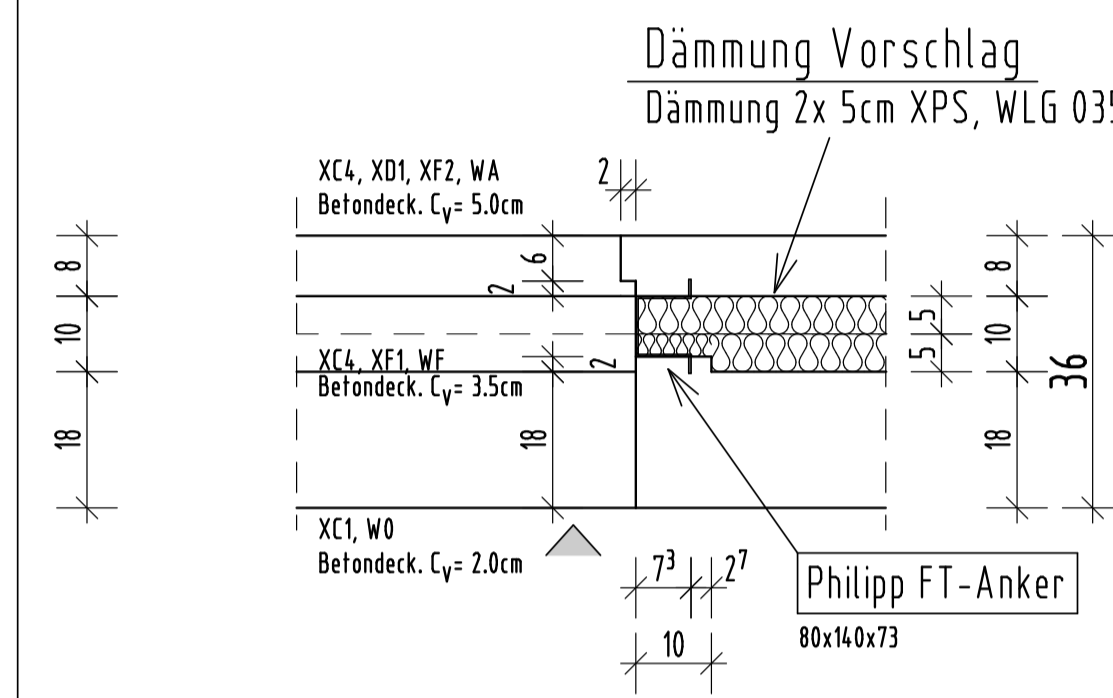
Schnitt 1-1



Schnitt 2-2



Detail -1



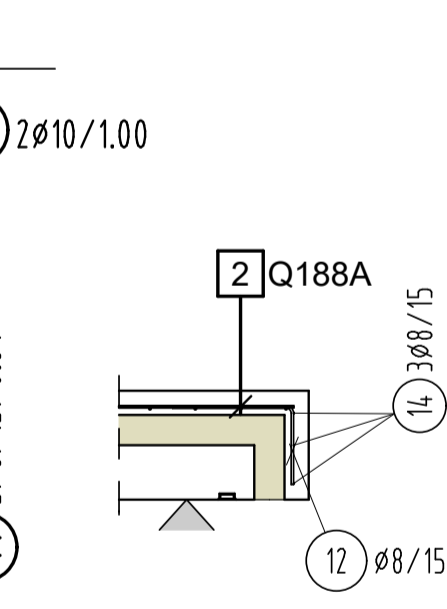
Dämmung XPS, WL 035 - 5cm A= 12.939 m²

Pos.	Bezeichnung	Stück
E5	Dom DN 20mm	4
E6	PVC Tasse DN60, L=20cm	4
E18	Halfenschiene HTA-CE 50/30 - FV - 150 - KF	3
E19	PFEIFER Stabanker gekröpft Rd20, verzinkt, Bestell-Nr. 261980	2
E51	Philipp Power Duo h=20mm, L=93cm	1
E53	Philipp FT-Anker 80x100x73	8
E54	Philipp FT-Anker 80x140x73	2

Alle Schalkanten mit einer Silikonfasse (Microfasse) ausführen!

Achtung!
Verbundbewehrung zur Tragschale konstruktiv ausreichend bemessen!

Schnitt 3-3



Pos.	Anz.	a	Länge	Bem.
1	1	10	1.64	
2	1	10	8.06	
3	1	10	5.50	
4	2	10	1.00	
5	3	8	1.52	
6	4	12	7.88	
7	21	8	2.20	
8	6	8	2.01	
9	6	8	7.88	
10	15	8	1.11	
11	6	8	0.93	
12	7	8	0.66	
13	1	10	2.72	
14	3	8	0.84	
15	6	8	2.55	

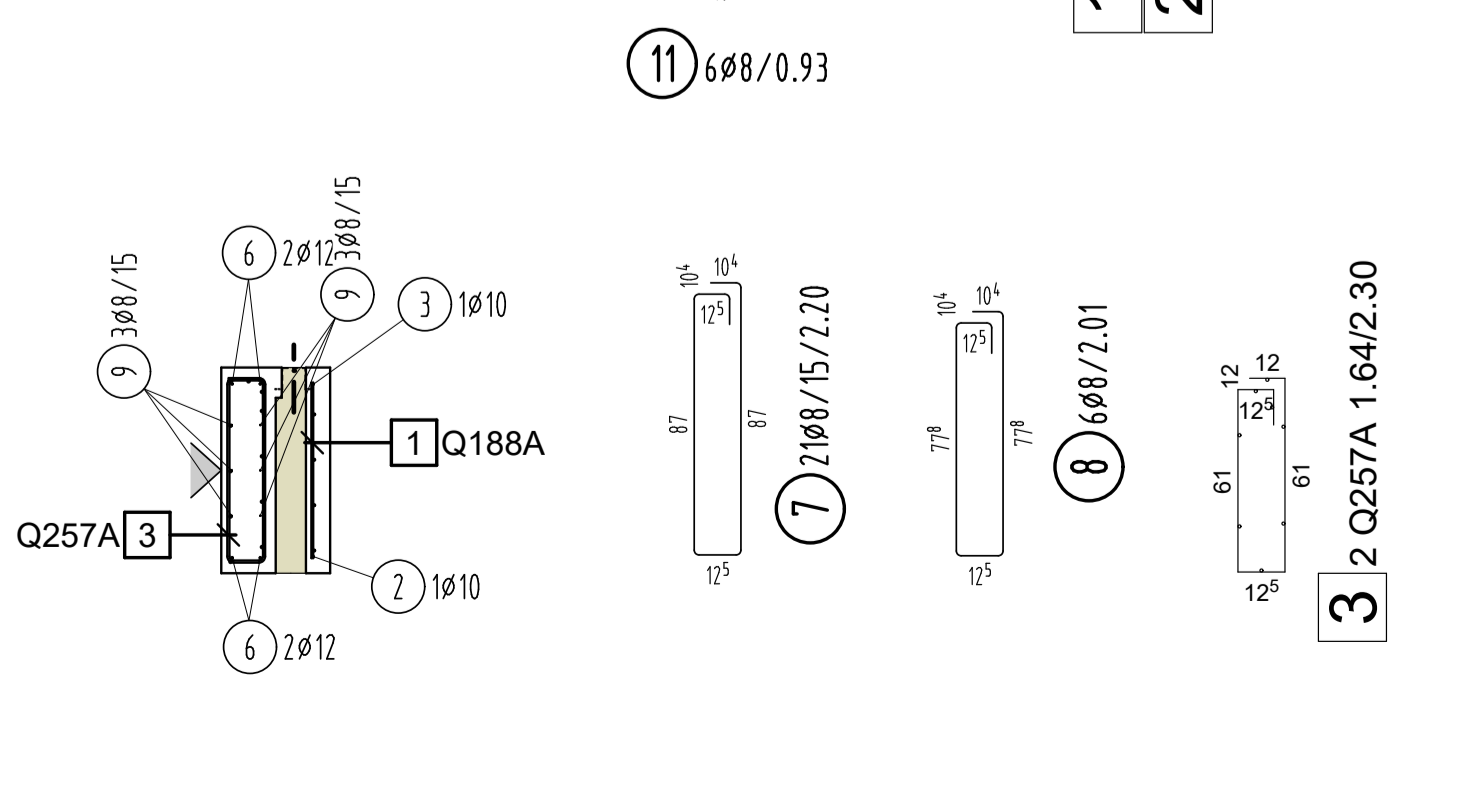
Pos.	Anz.	Bez/Typ	Breite	Länge
1	1	Q188A	0.84	6.00
2	1	Q188A	0.84	2.35
3	2	Q257A	2.30	1.64

Gesamtgewicht 101.415 kg Gesamtgewicht 52.263 kg

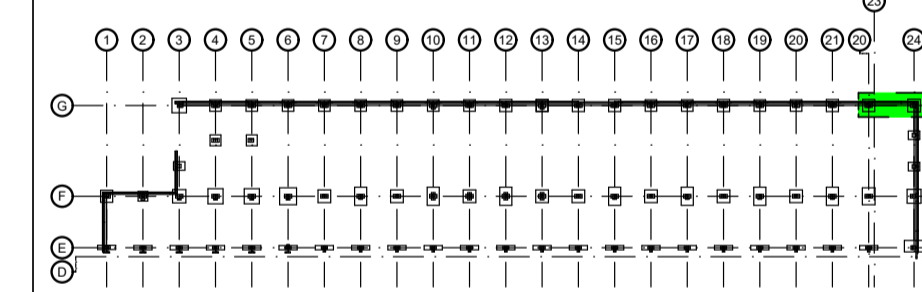
STATISCHE POS. 3.20.1

Die Zulagebewehrung für die Transportanker ist nach der Einbauvorschrift des Herstellers einzubauen !!

Schnitt A-A



Gesamtübersicht M.: 1:1250



STÜCKZAHL:	1 Stück	Oberflächen	Soweit nichts anderes vereinbart ist, entsprechen die Fertig-oberflächen der Sichtbetonklasse S3.1.
FLÄCHE:	m ²	abgerieben	S schalungsglätt FG flügelgeschliffen
VOLUMEN:	m ³	handgeglätt	ST Strukturbeton (ges. Angabe) BS Beeseifich (Übung nach ges. Angabe)
GEWICHT:	4.217 t	Feinstglätt	rauh herstellen
Betongüte:	Tragschale C30/37 Vorsatzschale C35/45	Kanten	x Kanten ohne besondere Anforderungen (z.B. nicht sichtbar).
Expositionskl.:	siehe Detail 1	Soweit nichts anderes angegeben ist, sind alle Oberflächen mindestens zweifach zu fassen.	
Betondeckung c _p :	siehe Detail 1	Baustell:	Nach "T" in mm
Stahlmenge / Ft:	Stabstahl Lagermaßen	Biegen von Betonstählen	Positionslücken Stabstahl:
interne AB-Position:	Zugehörige(r) Übersichtsplan(e): SO-009	Soweit nichts anderes angegeben ist, sind alle Oberflächen mindestens zweifach zu fassen.	Bei konstruktiven Biegungen
STATUS:	Abstandhalter: s. DBV-Merkblatt "Abstandhalter" DBV-18-B.1 (70)	Plan geprüft und zur Produktion freigegeben.	

